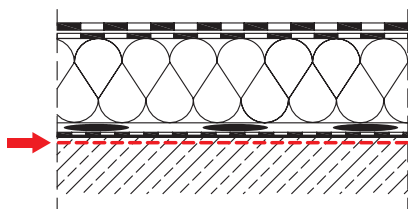


**swisspor PRIMER**


**PRODUKT SYSTEMOWY**  
ZASTOSOWANIE:  
swisspor BITERM System



|       |                   |     |
|-------|-------------------|-----|
| Ilość | puszka [litr]     | 5   |
|       | puszek na palecie | 96  |
|       | litrów na palecie | 480 |

Szybkoschnący roztwór asfaltowy gruntujący modyfikowany kauczukiem SBS.

**Zastosowanie:**

- gruntowanie podłoży betonowych, gładzi cementowych, cementowo-gipsowych, ceramicznych oraz starych pokryć z pap asfaltowych pod asfaltowe papy zgrzewalne,
- gruntowanie podłoży betonowych, gładzi cementowych, cementowo-gipsowych, ceramicznych oraz starych pokryć z pap asfaltowych pod klej swisspor BITERM STICK,
- wykonywanie lekkich izolacji powłok izolacyjnych, np. kręgi betonowe, rury studienne, podmurówki płotów itp.,
- zabezpieczenie antykorozyjne stali, płotów, siatek,
- impregnacja elementów z drewna i materiałów drewnopochodnych.

**Montaż:**

Podłoże powinno być czyste, suche i gładkie, oczyszczone z tłuszczu i innych czynników zmniejszających przyczepność. Roztwór należy nanosić na oczyszczone podłoże za pomocą szczotki, pędzla, wałka lub za pomocą natrysku.

Orientacyjne zużycie: 0,2-0,6 l/m<sup>2</sup> w zależności od chłonności podłoża.

Prace należy przeprowadzać w temperaturach dodatnich, przy bezdeszczowej pogodzie. Wykonywanie prac powinno odbywać się według projektu technicznego opracowanego zgodnie z przepisami budowlanymi, z uwzględnieniem szczegółowych wytycznych zawartych w instrukcjach producenta.

**UWAGA:**

Nie stosować wewnątrz budynków. W trakcie wykonywania prac przestrzegać obowiązujących przepisów BHP przy pracach z zastosowaniem rozpuszczalników organicznych.

| Właściwość                           | Jednostka | Wartość     |
|--------------------------------------|-----------|-------------|
| Czas wyptywu kubek nr 4              | s         | 30-60       |
| Temp. zapłonu wg Pensky'ego-Martensa | °C        | ≥ 31        |
| Zawartość wody                       | %         | nie zawiera |
| Czas wysychania                      | h         | ≤ 3         |

**Transport i przechowywanie:** Przechowywać w szczelnie zamkniętych oryginalnych opakowaniach w pomieszczeniach zabezpieczonych przed bezpośrednim nasłonecznieniem i wilgocią, z dala od źródeł ciepła i otwartego ognia.

Okres przydatności do użycia wynosi 12 miesięcy od daty produkcji.

**Dokumenty odniesienia:**

PN-B-24620:1988 + PN-B-24620:1988/Az1:2004

