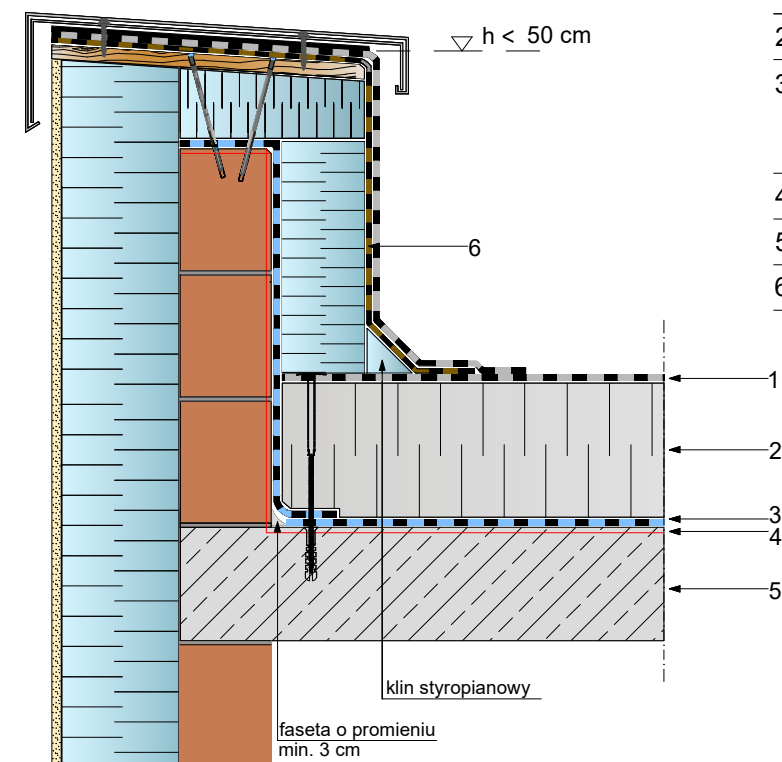


Układ jednowarstwowy pap, system mocowany mechanicznie.
Kąt nachylenia od 1,72°(3%)



1. papa wierzchniego krycia
swisspor BIKUTOP SOLO FIRE RESIST
2. termoizolacja EPS zgodna z systemem
3. paroizolacja papa podkładowa z grupy
swisspor BIKUTOP lub BIKUTOP standard
lub folia PE zgodna z systemem
4. grunt swisspor PRIMER lub zgodny z systemem
5. strop żelbetowy ze spadkiem
6. papa swisspor BIKUTOP samoprzylepna G200

Minimalna wysokość wyprowadzenia pap na powierzchnie pionowe dla dachów o kącie nachylenia:

- a) do 5° co najmniej 150 mm,
- a) powyżej 5° co najmniej 100 mm,

- Proponowany system może być mocowany mechanicznie, klejony lub klejony i mocowany mechanicznie.
- W przypadku braku spadku na konstrukcji, spadek należy wykonać na termoizolacji.
- Papy wywijane na elementy pionowe należy wykonać na papach z osnową z tkaniny szklanej lub włókna poliestrowego.

UWAGA: Zakłady powinny być wykonywane zgodnie z kierunkiem spływu wody.
Pasy papy powinny być tak rozmieszczone, aby zakłady nie pokrywały się ze sobą

UWAGA: Mocowanie termoizolacji należy wykonać zgodnie z projektem. W przypadku braku informacji w projekcie należy zgłosić się do projektanta lub innej uprawnionej do tych celów osoby. Firma Swisspor Polska pokazuje jedynie różne warianty mocowań. Nie bierze odpowiedzialności za niewłaściwy dobór.

<p>DACH PŁASKI z hydroizolacją papową w układzie jednowarstwowym na podłożu betonowym. System mocowany mechanicznie. Propozycja rozwiązania detalu.</p>	BIURO PROJEKTOWE		
	INWESTOR		
	OBIEKT		
 	TEMAT RYSUNKU ATTYKA NISKA OCIEPLANA wariant II	SKALA 1:10	NR.RYS.
	BRANŻA		
	PROJEKTANT		NR UPRAWNIEN
	SPRAWDZAJĄCY		NR UPRAWNIEN