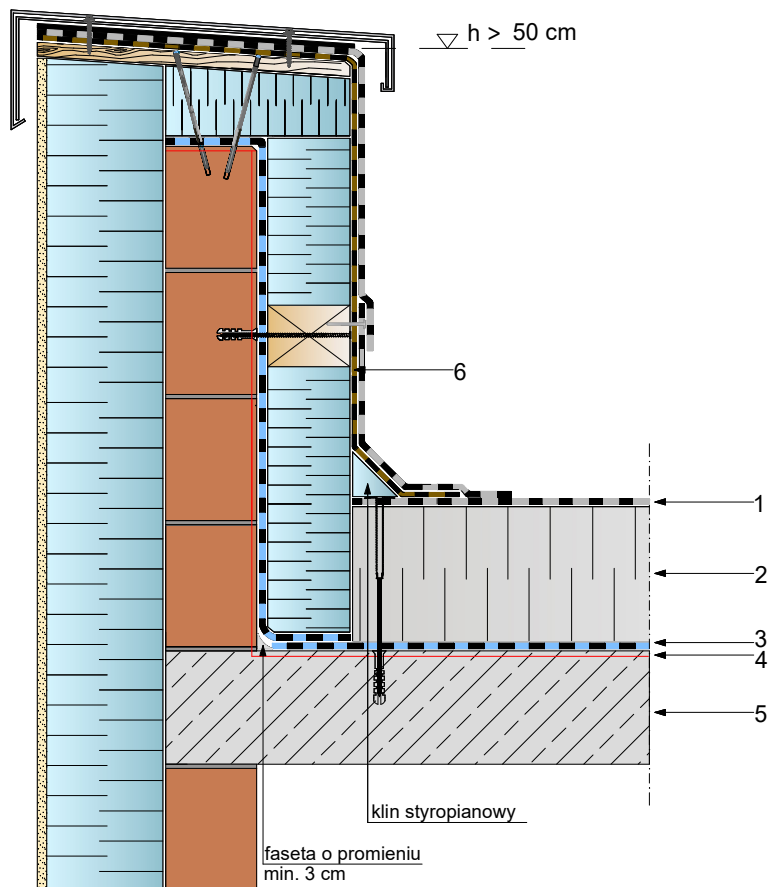


Układ jednowarstwowy pap, system mocowany mechanicznie.  
Kąt nachylenia od 1,72°(3%)



1. papa wierzchniego krycia  
swisspor BIKUTOP SOLO FIRE RESIST
2. termoizolacja EPS zgodna z systemem
3. paroizolacja papa podkładowa z grupy  
swisspor BIKUTOP lub BIKUTOP standard  
lub folia PE zgodna z systemem
4. grunt swisspor PRIMER lub zgodny z systemem
5. strop żelbetowy ze spadkiem
6. papa swisspor BIKUTOP samoprzylepna G200

- Minimalna wysokość wyprowadzenia pap na powierzchnie pionowe dla dachów o kącie nachylenia:

- a) do 5° co najmniej 150 mm,
- a) powyżej 5° co najmniej 100 mm,

- Proponowany system może być mocowany mechanicznie, klejony lub klejony i mocowany mechanicznie.

- W przypadku braku spadku na konstrukcji, spadek należy wykonać na termoizolacji.

- Papy wywijane na elementy pionowe należy wykonać na papach z osnową z tkaniny szklanej lub włókna poliestrowego

**UWAGA:** Zakłady powinny być wykonywane zgodnie z kierunkiem sływu wody.  
Pasy papy powinny być tak rozmieszczone, aby zakłady nie pokrywały się ze sobą

**UWAGA:** Mocowanie termoizolacji należy wykonać zgodnie z projektem. W przypadku braku informacji w projekcie należy zgłosić się do projektanta lub innej uprawnionej do tych celów osoby. Firma Swisspor Polska pokazuje jedynie różne warianty mocowań. Nie bierze odpowiedzialności za niewłaściwy dobór.

DACH PŁASKI z hydroizolacją papową w układzie jednowarstwowym na podłożu betonowym. System mocowany mechanicznie.

Propozycja rozwiązania detalu.

BIURO  
PROJEKTOWE

INWESTOR

OBIEKT

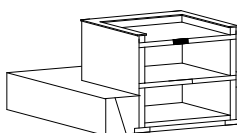
TEMAT RYSUNKU

ATTYKA WYSOKA OCIEPLANA wariant I

SKALA

1:10

NR.RYS.



BRANŻA

PROJEKTANT

SPRAWDZAJĄCY

NR UPRAWNIEN

NR UPRAWNIEN