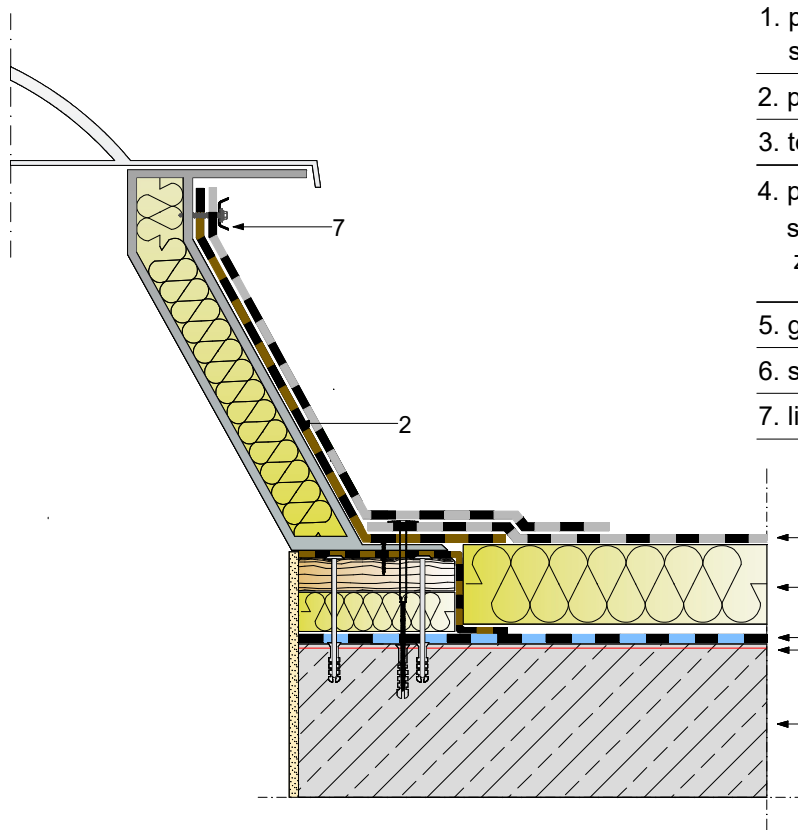


Podłoże betonowe, układ jednowarstwowy pap  
Kąt nachylenia od  $1,72^{\circ}$  (3%)



1. papa wierzchniego krycia  
swisspor BIKUTOP SOLO FIRE RESIST
2. papa swisspor BIKUTOP samoprzylepna G200
3. termoizolacja WEŁNA zgodna z systemem
4. paroizolacja papa podkładowa z grupy  
swisspor BIKUTOP lub BIKUTOP standard  
zgodna z systemem
5. grunt swisspor PRIMER lub zgodny z systemem
6. strop żelbetowy ze spadkiem
7. listwa dociskowa

Minimalna wysokość wyprowadzenia pap na powierzchni pionowe dla dachów o kącie nachylenia:

- a) do  $5^{\circ}$  co najmniej 150 mm,
- b) powyżej  $5^{\circ}$  co najmniej 100 mm,

- Proponowany system może być mocowany mechanicznie lub klejony i mocowany mechanicznie.
- W przypadku braku spadku na konstrukcji, spadek należy wykonać na termoizolacji.
- Papy wywijane na elementy pionowe należy wykonać na papach z osnową z tkaniny szklanej lub włókna poliestrowego.

**UWAGA:** Zakłady powinny być wykonywane zgodnie z kierunkiem spływu wody.  
Pasy papy powinny być tak rozmieszczone, aby zakłady nie pokrywały się ze sobą

**UWAGA:** Mocowanie termoizolacji należy wykonać zgodnie z projektem. W przypadku braku informacji w projekcie należy zgłosić się do projektanta lub innej uprawnionej do tych celów osoby. Firma Swisspor Polska pokazuje jedynie różne warianty mocowań. Nie bierze odpowiedzialności za niewłaściwy dobór.

DACH PŁASKI z hydroizolacją papową w układzie jednowarstwowym na podłożu betonowym. System mocowany mechanicznie.	BIURO PROJEKTOWE		
	INWESTOR		
Propozycja rozwiązania detalu	OBIEKT		
 	TEMAT RYSUNKU	OBRÓBKA ŚWIETLIKA wariant 1	SKALA 1:10
	BRANŻA		NR UPRAWNIEN
	PROJEKTANT		NR UPRAWNIEN
	SPRAWDZAJĄCY		NR UPRAWNIEN