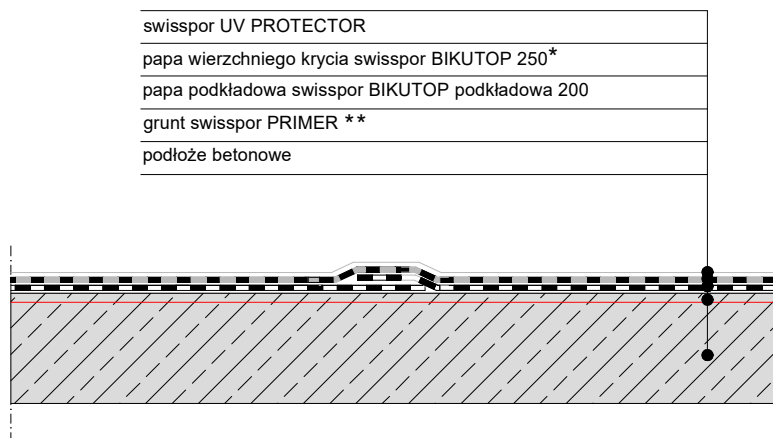


Podłoże betonowe bez termoizolacji.

Układ dwuwarstwowy zgrzewany.

Raport klasyfikacyjny: Broof (t1) nr. 01502.2/24/R79NZP

Kąt nachylenia od 1,15°(2%)



* alternatywnie : papa wierzchniego krycia BIKUTOP 53

** alternatywnie : grunt swisspor PRIMER wodny

UWAGA: Przy nachyleniu połaci dachowej do 20%, papę należy układać pasami równoległymi do okapu, natomiast przy nachyleniu większym od 20% papę należy układać pasami prostopadłymi do okapu. Pasy papy powinny być tak rozmieszczone, aby zakładki nie pokrywały się ze sobą.

UWAGA: Do wykonywania obróbek detali dachowych takich jak np.: atyki, kominy, ściany nie wolno stosować pap na osnowie z welonu szklanego.

SYSTEM 1.2.5.2.a.
DACH PŁASKI z hydroizolacją w układzie dwuwarstwowym, podłoże żelbetowe

BIURO
PROJEKTOWE

INWESTOR

OBIEKT

TEMAT RYSUNKU

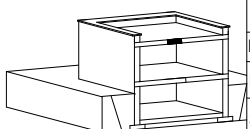
UKŁAD WARSTW

SKALA

1:10

NR.RYS.

1.2.5.2.a-1



BRANŻA

PROJEKTANT

SPRAWDZAJĄCY

NR UPRAWNIEŃ

NR UPRAWNIEŃ