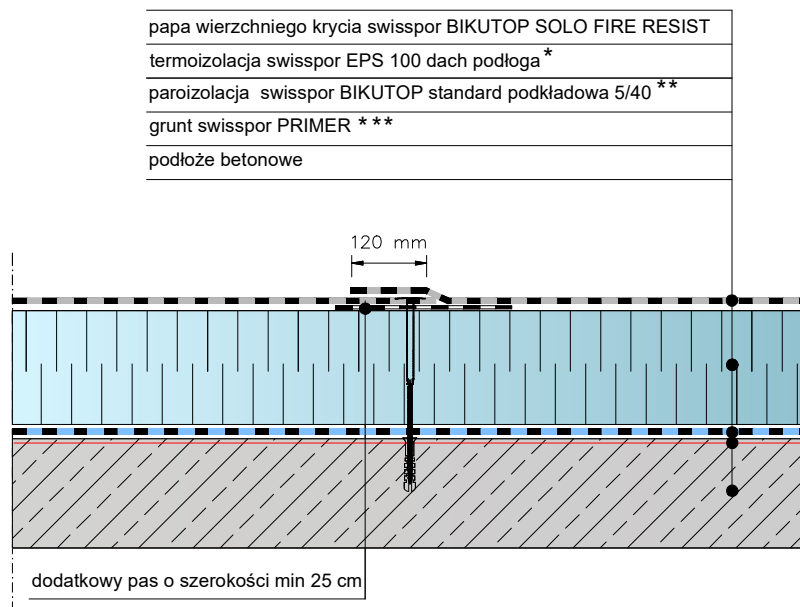


Podłoże betonowe z termoizolacją EPS.

Układ jednowarstwowy, klejony, lub klejony i mocowany mechanicznie, lub mocowany mechanicznie.

Raport klasyfikacyjny: Broof (t1) nr. 01502.1/24/R79NZP - warunek dodatkowa warstwa rozdzielcza z włókniny szklanej 120g/m² nad termoizolacją z EPS.

Kąt nachylenia minimum 1,72°(3%)



* alternatywnie : styropian swisspor EPS 150 parking, swisspor EPS 200 parking, swisspor MAX dach podłoga

** alternatywnie : papa swisspor BIKUTOP standard podkładowa 20/40 , swisspor BIKUTOP standard podkładowa 15/40 , swisspor BIKUTOP 30

*** alternatywnie : grunt swisspor PRIMER wodny

UWAGA: W przypadku braku spadku na konstrukcji, spadek należy zaprojektować na płytach swisspor EPS.

UWAGA: Do wykonywania obróbek detali dachowych takich jak np.: atyki, kominy, ściany nie wolno stosować pap na osnowie z welonu szklanego.

UWAGA: Przy nachyleniu połaci dachowej do 20%, papę należy układać pasami równoległymi do okapu, natomiast przy nachyleniu większym od 20% papę należy układać pasami prostopadłymi do okapu. Pasy papy powinny być tak rozmieszczone, aby zakłady nie pokrywały się ze sobą.

UWAGA: Mocowanie termoizolacji należy wykonać zgodnie z projektem. W przypadku braku informacji w projekcie należy zgłosić się do projektanta lub innej uprawnionej do tych celów osoby. Firma Swisspor Polska pokazuje jedynie różne warianty mocowań. Nie bierze odpowiedzialności za niewłaściwy dobór.

SYSTEM 1.2.2.1.b.
DACH PŁASKI z hydroizolacją w układzie jednowarstwowym, termoizolacja z EPS, podłoże betonowe

BIURO PROJEKTOWE

INWESTOR

OBIEKT

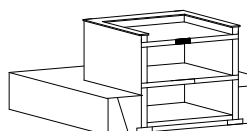
TEMAT RYSUNKU

UKŁAD WARSTW

SKALA
1:10

NR.RYS.
1.2.2.1.b-1

swisspor



BRANŻA

PROJEKTANT

SPRAWDZAJĄCY

NR UPRAWNIENI

NR UPRAWNIENI