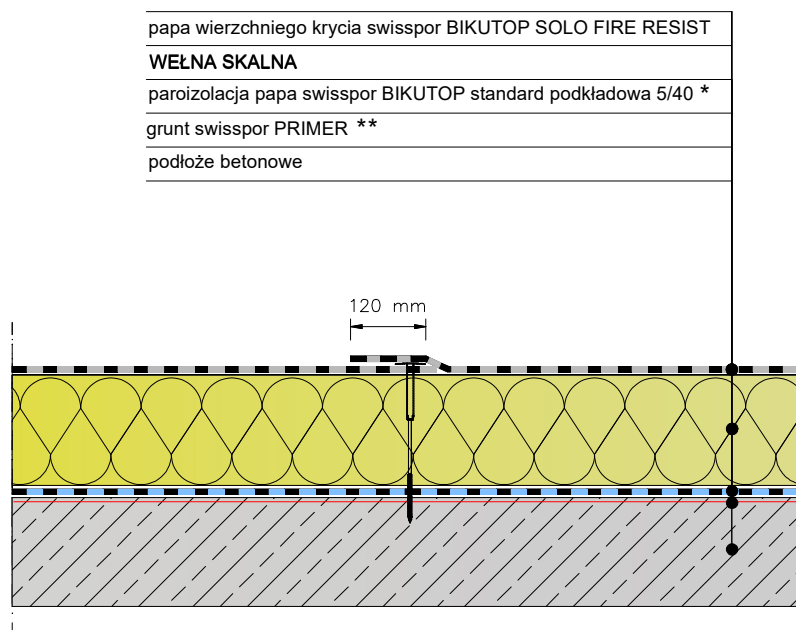


Podłoże betonowe z termoizolacją z WEŁNY SKALNEJ.
 Układ jednowarstwowy mocowany mechanicznie.
 Raport klasyfikacyjny: Broof (t1) nr. 01502.1/19/R63NZZ-Z.
 Kąt nachylenia od 1,72° (3%)



* alternatywnie : papa swisspor BIKUTOP standard podkładowa 20/40 , swisspor BIKUTOP standard podkładowa 15/40 , swisspor BIKUTOP 30

** alternatywnie : grunt swisspor PRIMER wodny

UWAGA: W przypadku braku spadku na konstrukcji, spadek należy zaprojektować na płytach z wełny.

UWAGA: Do wykonywania obróbek detali dachowych takich jak np.: attyki, kominy, ściany nie wolno stosować pap na osnowie z welonu szklanego.

UWAGA: Przy nachyleniu połączenia dachowej do 20%, papę należy układać pasami równoległymi do okapu, natomiast przy nachyleniu większym od 20% papę należy układać pasami prostopadłymi do okapu. Pasy papy powinny być tak rozmieszczone, aby zakłady nie pokrywały się ze sobą.

UWAGA: Mocowanie termoizolacji należy wykonać zgodnie z projektem. W przypadku braku informacji w projekcie należy zgłosić się do projektanta lub innej uprawnionej do tych celów osoby. Firma Swisspor Polska pokazuje jedynie różne warianty mocowań. Nie bierze odpowiedzialności za niewłaściwy dobór.

SYSTEM 1.2.3.1.b.

DACH PŁASKI z hydroizolacją w układzie jednowarstwowym, termoizolacja z WEŁNY, podłoże betonowe

BIURO PROJEKTOWE

INWESTOR

OBIEKT

TEMAT RYSUNKU

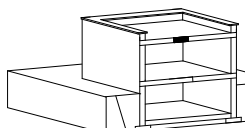
UKŁAD WARSTW

SKALA

1:10

NR.RYS.

1.2.3.1.b-1



BRANŻA

PROJEKTANT

SPRAWDZAJĄCY

NR UPRAWNIEN

NR UPRAWNIEN