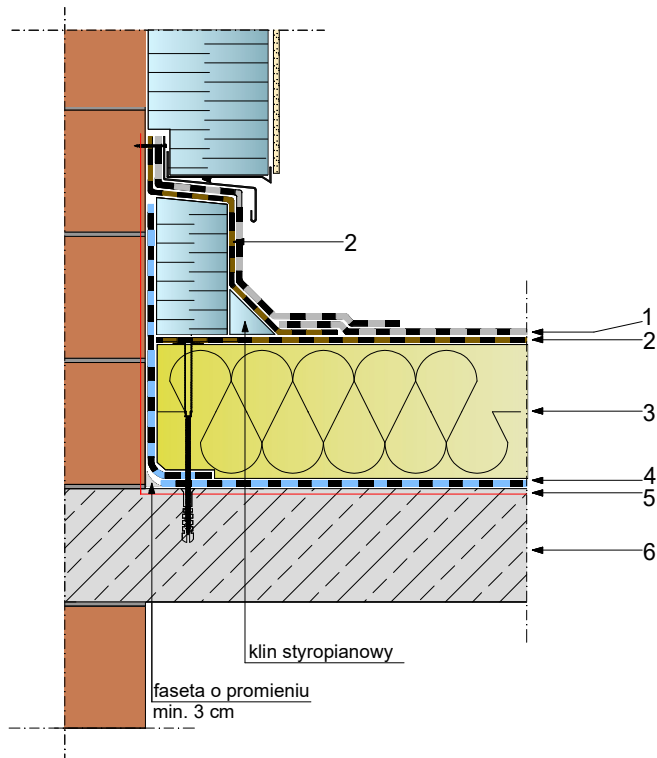


Układ dwuwarstwowy pap, system mocowany mechanicznie. Kąt nachylenia od 1,72°(3%)



1. papa wierzchnia z grupy swisspor BIKUTOP lub BIKUTOP standard zgodna z systemem
2. papa swisspor BIKUTOP samoprzylepna G200
3. termoizolacja WEŁNA TWARDA zgodna z systemem
4. paroizolacja papa podkładowa z grupy swisspor BIKUTOP lub BIKUTOP standard lub folia PE zgodna z systemem
5. grunt swisspor PRIMER lub zgodny z systemem
6. strop żelbetowy ze spadkiem



Minimalna wysokość wyprowadzenia pap na powierzchni pionowe dla dachów o kącie nachylenia:

- a) do 5° co najmniej 150 mm,
- a) powyżej 5° co najmniej 100 mm,

- Proponowany system może być mocowany mechanicznie lub klejony i mocowany mechanicznie.
- W przypadku braku spadku na konstrukcji, spadek należy wykonać na termoizolacji.
- Papy wywijane na elementy pionowe należy wykonać na papach z osnową z tkaniny szklanej lub włókna poliestrowego.

UWAGA: Zakłady powinny być wykonywane zgodnie z kierunkiem spływu wody.
Pasy papy powinny być tak rozmieszczone, aby zakłady nie pokrywały się ze sobą

UWAGA: Mocowanie termoizolacji należy wykonać zgodnie z projektem. W przypadku braku informacji w projekcie należy zgłosić się do projektanta lub innej uprawnionej do tych celów osoby. Firma Swisspor Polska pokazuje jedynie różne warianty mocowań. Nie bierze odpowiedzialności za niewłaściwy dobór.

DACH PŁASKI z hydroizolacją papową w układzie dwuwarstwowym na podłożu betonowym. System mocowany mechanicznie.	BIURO PROJEKTOWE		
	INWESTOR		
	OBIEKT		
Propozycja rozwiązania detalu.	TEMAT RYSUNKU	SKALA	NR.RYS.
 	OBRÓBKA ŚCIANY OCIEPLONEJ - WARIANT 2	1:10	
	BRANŻA		
	PROJEKTANT		
	SPRAWDZAJĄCY	NR UPRAWNIENI	