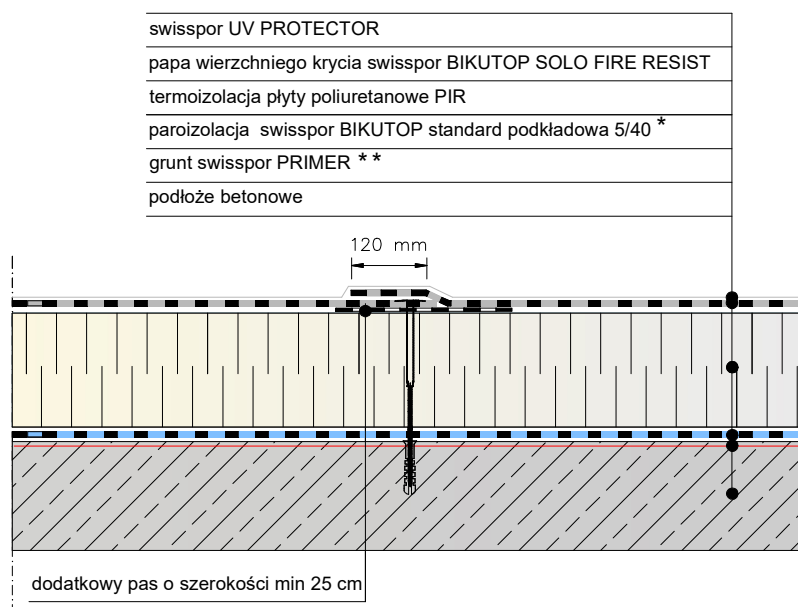


Podłoże betonowe z termoizolacją PIR.

Układ jednowarstwowy, klejony, lub klejony i mocowany mechanicznie, lub mocowany mechanicznie.

Raport klasyfikacyjny: Broof (t1) nr. 01502.2/22/R77NZZP-C (rozszerzenie 01502.1/18/R62NZZP)

Kąt nachylenia minimum 1,72° (3%)



\* alternatywnie : papa swisspor BIKUTOP standard podkładowa 20/40, swisspor BIKUTOP G200/40

\*\* alternatywnie : grunt swisspor PRIMER wodny

**UWAGA:** W przypadku braku spadku na konstrukcji, spadek należy zaprojektować na płytach PIR lub swisspor EPS w układzie dwuwarstwowym termoizolacji.

**UWAGA:** Do wykonywania obróbek detali dachowych takich jak np.: atyki, kominy, ściany nie wolno stosować pap na osnowie z welonu szklanego.

**UWAGA:** Przy nachyleniu połączenia dachowej do 20%, papę należy układać pasami równoległymi do okapu, natomiast przy nachyleniu większym od 20% papę należy układać pasami prostopadłymi do okapu. Pasy papy powinny być tak rozmieszczone, aby zakładki nie pokrywały się ze sobą.

**UWAGA:** Mocowanie termoizolacji należy wykonać zgodnie z projektem. W przypadku braku informacji w projekcie należy zgłosić się do projektanta lub innej uprawnionej do tych celów osoby. Firma Swisspor Polska pokazuje jedynie różne warianty mocowań. Nie bierze odpowiedzialności za niewłaściwy dobór.

SYSTEM 1.2.4.1.a.

DACH PŁASKI z hydroizolacją w układzie jednowarstwowym, termoizolacja z PIR, podłoże betonowe

BIURO PROJEKTOWE

INWESTOR

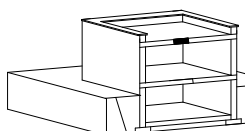
OBIEKT

TEMAT RYSUNKU

UKŁAD WARSTW

SKALA  
1:10

NR.RYS.  
1.2.4.1.a-1



BRANŻA

PROJEKTANT

SPRAWDZAJĄCY

NR UPRAWNIEN

NR UPRAWNIEN