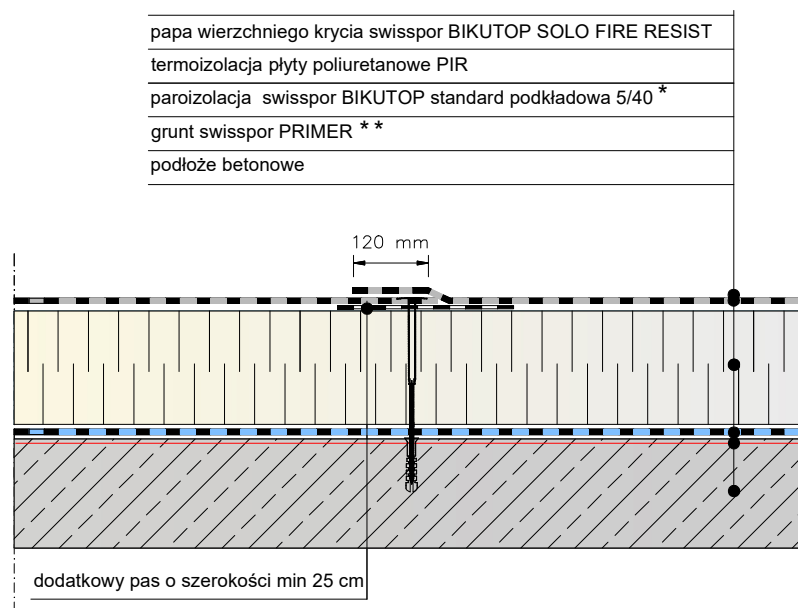


Podłoże betonowe z termoizolacją PIR.

Układ jednowarstwowy, klejony, lub klejony i mocowany mechanicznie, lub mocowany mechanicznie.

Raport klasyfikacyjny: Broof (t1) nr. 01502.2/22/R77NZZP-C (rozszerzenie 01502.1/18/R62NZZP)

Kąt nachylenia minimum 1,72° (3%)



* alternatywnie : papa podkładowa BIKUTOP 200/33, swisspor BIKUTOP G40, folia PE

** alternatywnie : grunt swisspor PRIMER wodny

UWAGA: W przypadku braku spadku na konstrukcji, spadek należy zaprojektować na płytach PIR lub swisspor EPS w układzie dwuwarstwowym termoizolacji.

UWAGA: Do wykonywania obróbek detali dachowych takich jak np.: attyki, kominy, ściany nie wolno stosować pap na osnowie z welonu szklanego.

UWAGA: Przy nachyleniu połączenia dachowej do 20%, papę należy układać pasami równoległymi do okapu, natomiast przy nachyleniu większym od 20% papę należy układać pasami prostopadłymi do okapu. Pasy papy powinny być tak rozmieszczone, aby zakłady nie pokrywały się ze sobą.

UWAGA: Mocowanie termoizolacji należy wykonać zgodnie z projektem. W przypadku braku informacji w projekcie należy zgłosić się do projektanta lub innej uprawnionej do tych celów osoby. Firma Swisspor Polska pokazuje jedynie różne warianty mocowań. Nie bierze odpowiedzialności za niewłaściwy dobór.

SYSTEM 1.2.4.1.b. DACH PŁASKI z hydroizolacją w układzie jednowarstwowym, termoizolacja z PIR, podłoże betonowe	BIURO PROJEKTOWE		
	INWESTOR		
	OBIEKT		
 	TEMAT RYSUNKU	UKŁAD WARSTW	
	BRANŻA		SKALA 1:10
	PROJEKTANT		NR.RYS. 1.2.4.1.b-1
	SPRAWDZAJĄCY		NR UPRAWNIENI