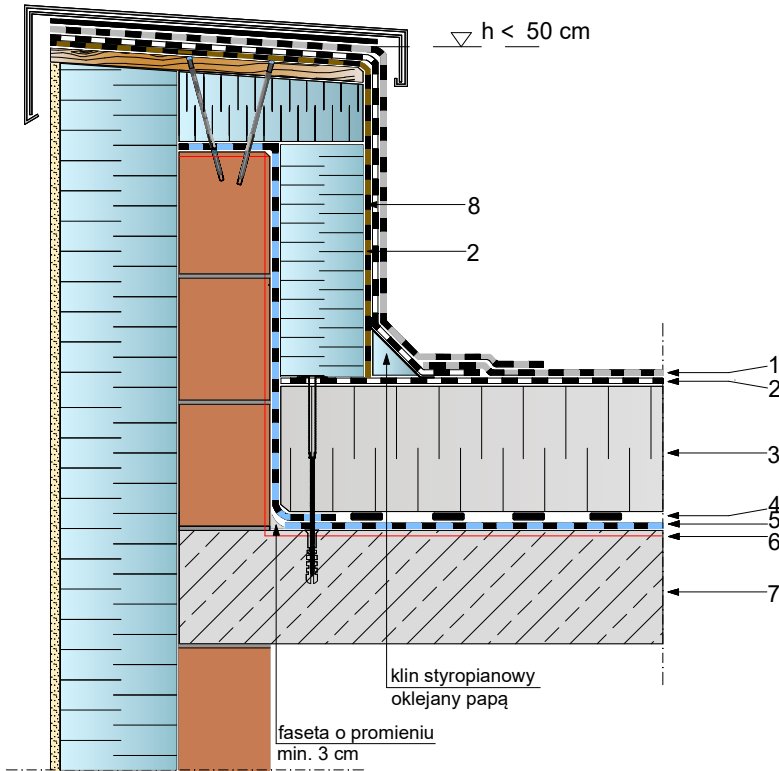


Układ dwuwarstwowy pap, system klejony i mocowany mech.  
Kąt nachylenia od 1,15°(2%)



1. papa wierzchnia z grupy swisspor BIKUTOP lub BIKUTOP standard zgodna z systemem
2. papa podkładowa z grupy swisspor BIKUTOP lub BIKUTOP standard zgodna z systemem
3. termoizolacja EPS zgodna z systemem
4. klej swisspor BITERM STICK
5. paroizolacja papa podkładowa z grupy swisspor BIKUTOP lub BIKUTOP standard lub folia PE zgodna z systemem
6. grunt swisspor PRIMER lub zgodny z systemem
7. strop żelbetowy ze spadkiem
8. BIKUTOP samporzylepna G200

Minimalna wysokość wyprowadzenia pap na powierzchnie pionowe dla dachów o kącie nachylenia:

- a) do 5° co najmniej 150 mm,
- a) powyżej 5° co najmniej 100 mm,

- Proponowany system może być mocowany mechanicznie, klejony lub klejony i mocowany mechanicznie.
- W przypadku braku spadku na konstrukcji, spadek należy wykonać na termoizolacji.
- Papy wywijane na elementy pionowe należy wykonać na papach z osnową z tkaniny szklanej lub włókna poliestrowego.

**UWAGA:** Zakłady powinny być wykonywane zgodnie z kierunkiem spływu wody.  
Pasy papy powinny być tak rozmieszczone, aby zakłady nie pokrywały się ze sobą

**UWAGA:** Mocowanie termoizolacji należy wykonać zgodnie z projektem. W przypadku braku informacji w projekcie należy zgłosić się do projektanta lub innej uprawnionej do tych celów osoby. Firma Swisspor Polska pokazuje jedynie różne warianty mocowań. Nie bierze odpowiedzialności za niewłaściwy dobór.

|   |                  |                                   |               |
|---|------------------|-----------------------------------|---------------|
| DACH PŁASKI z hydroizolacją papową w układzie dwuwarstwowym na podłożu betonowym. System klejony i mocowany mechanicznie.<br><br>Propozycja rozwiązania detalu.         | BIURO PROJEKTOWE |                                   |               |
|   | INWESTOR         |                                   |               |
|   | OBIEKT           |                                   |               |
|   | TEMAT RYSUNKU    | ATTYKA NISKA OCIEPLANA wariant II | SKALA<br>1:10 |
|   | BRANŻA           |                                   | NR.RYS.       |
|   | PROJEKTANT       |                                   | NR UPRAWNIEN  |
|   | SPRAWDZAJĄCY     |                                   | NR UPRAWNIEN  |