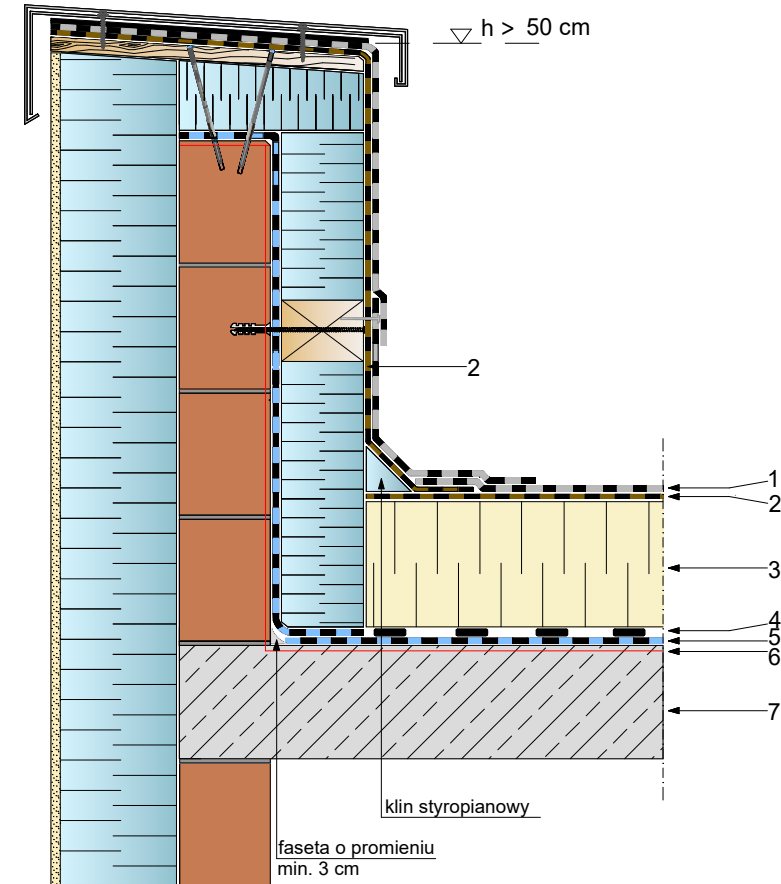


Układ dwuwarstwowy pap, system klejony.
Kąt nachylenia od 1,15°(2%)



1. papa wierzchnia z grupy swisspor BIKUTOP lub BIKUTOP standard zgodna z systemem
2. papa swisspor BIKUTOP samoprzylepna G200
3. termoizolacja PIR zgodna z systemem
4. klej swisspor BITERM STICK
5. paroizolacja papa podkładowa z grupy swisspor BIKUTOP lub BIKUTOP standard lub folia PE zgodna z systemem
6. grunt swisspor PRIMER lub zgodny z systemem
7. strop żelbetowy ze spadkiem

Minimalna wysokość wyprowadzenia pap na powierzchnie pionowe dla dachów o kącie nachylenia:

- a) do 5° co najmniej 150 mm,
- a) powyżej 5° co najmniej 100 mm,

- Proponowany system może być mocowany mechanicznie, klejony lub klejony i mocowany mechanicznie.
- W przypadku braku spadku na konstrukcji, spadek należy wykonać na termoizolacji.
- Papy wywijane na elementy pionowe należy wykonać na papach z osnową z tkaniny szklanej lub włókna poliestrowego.

UWAGA: Zakłady powinny być wykonywane zgodnie z kierunkiem spływu wody.
Pasy papy powinny być tak rozmieszczone, aby zakłady nie pokrywały się ze sobą

UWAGA: Mocowanie termoizolacji należy wykonać zgodnie z projektem. W przypadku braku informacji w projekcie należy zgłosić się do projektanta lub innej uprawnionej do tych celów osoby. Firma Swisspor Polska pokazuje jedynie różne warianty mocowań. Nie bierze odpowiedzialności za niewłaściwy dobór.

DACH PŁASKI z hydroizolacją papową w układzie dwuwarstwowym na podłożu betonowym. System klejony. Propozycja rozwiązania detalu.	BIURO PROJEKTOWE		
	INWESTOR		
	OBIEKT		
 	TEMAT RYSUNKU	ATTYKA WYSOKA OCIEPLANA wariant I	SKALA 1:10
	BRANŻA		NR. RYS.
	PROJEKTANT		NR UPRAWNIEN
	SPRAWDZAJĄCY		NR UPRAWNIEN