

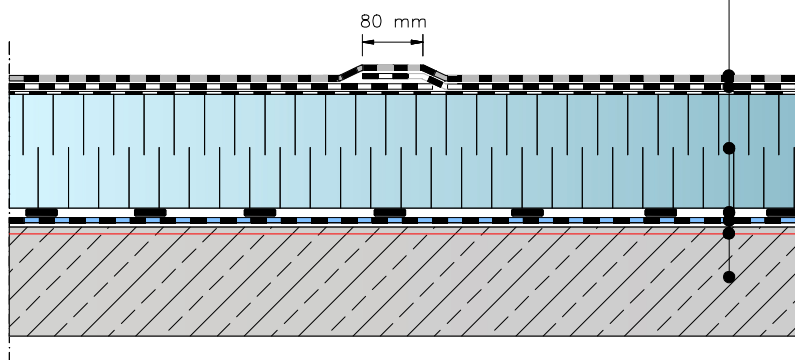
Podłoże betonowe z termoizolacją BITERM.

Układ dwuwarstwowy, klejony, lub klejony i mocowany mechanicznie, lub mocowany mechanicznie.

Raport klasyfikacyjny: Broof (t1) nr. 01502.7/22/R77/NZP-C (rozszerzenie 01502.2/15/R42NP).

Kąt nachylenia od 1,15°(2%)

papa wierzchniego krycia swisspor BIKUTOP standard 20/52 *
papa swisspor BIKUTOP standard podkładowa 15/35
swisspor BITERM EPS 100 dach podłoga **
klej swisspor BITERM STICK
paroizolacja swisspor BIKUTOP standard podkładowa 5/40***
grunt swisspor PRIMER ****
podłoże betonowe



* alternatywnie : papa wierzchniego krycia swisspor BIKUTOP standard 15/52, BIKUTOP standard 10/52, BIKUTOP standard 5/52

** alternatywnie : styropian laminowany papą swisspor BITERM EPS 150 parking, BITERM EPS 200 parking, BITERM MAX dach podłoga

*** alternatywnie : papa swisspor BIKUTOP standard podkładowa 20/40, swisspor BIKUTOP G200/40, swisspor BIKUTOP 30,folia PE mechanicznego termoizolacji

**** alternatywnie : grunt swisspor PRIMER wodny

UWAGA: W przypadku braku spadku na konstrukcji, spadek należy zaprojektować na płytach swisspor BITERM lub w układzie dwuwarstwowej termoizolacji na płytach swisspor EPS.

UWAGA: Do wykonywania obróbek detali dachowych takich jak np.: attyki, kominy, ściany nie wolno stosować pap na osnowie z welonu szklanego.

UWAGA: Przy nachyleniu połaci dachowej do 20%, papę należy układać pasami równoległymi do okapu, natomiast przy nachyleniu większym od 20% papę należy układać pasami prostopadłymi do okapu. Pasy papy powinny być tak rozmieszczone, aby zakładki nie pokrywały się ze sobą.

UWAGA: Mocowanie termoizolacji należy wykonać zgodnie z projektem. W przypadku braku informacji w projekcie należy zgłosić się do projektanta lub innej uprawnionej do tych celów osoby. Firma Swisspor Polska pokazuje jedynie różne warianty mocowań. Nie bierze odpowiedzialności za niewłaściwy dobór.

SYSTEM 1.2.1.2.c. DACH PŁASKI z hydroizolacją w układzie dwuwarstwowym, termoizolacja z BITERM, podłoże betonowym Propozycja rozwiązania detalu.	BIURO PROJEKTOWE		
	INWESTOR		
	OBIEKT		
 	TEMAT RYSUNKU	UKŁAD WARSTW	SKALA 1:10
	BRANŻA		NR.RYS. 1.2.1.2.c-1
	PROJEKTANT		NR UPRAWNIEN
	SPRAWDZAJĄCY		NR UPRAWNIEN