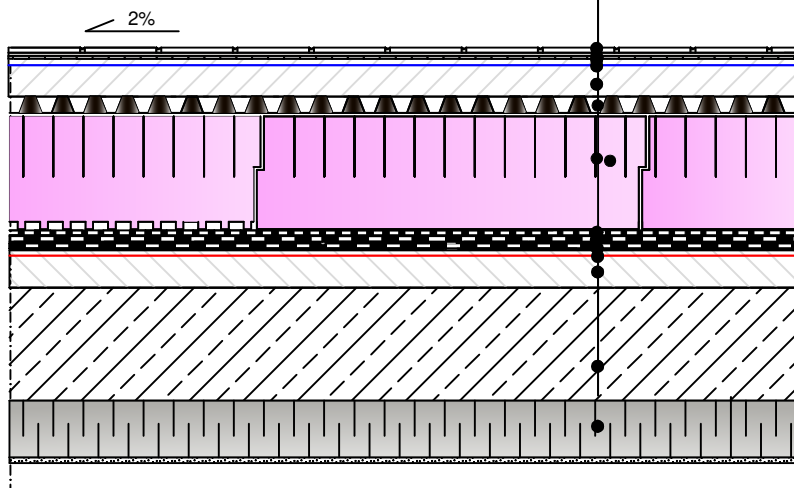


Płyta balkonowa ocieplana obustronnie z okładziną ceramiczną w układzie odwróconym.

plytki ceramiczne mrozoodporne z fugą elastyczną
klej poliuretanowy do płytek np. HYPERGLUE-TX40
hydroizolacja podpłytkowa swisspor BIKUCOAT 1K - PUR, szary
grunt swisspor BIKUCOAT 1K - Primer
wylewka betonowa zbrojona siatką min. 4 cm
warstwa rozdzielcza mata drenażowa
termoizolacja swisspor HYDRO PLUS *
warstwa rozdzielcza filia PE
papa swisspor BIKUTOP EP4 WF flam **
papa podkładowa swisspor BIKUTOP standard podkładowa 20/40***
grunt swisspor PRIMER ****
wylewka spadkowa betonowa
żelbetowa płyta stropowa
termoizolacja swisspor LAMBDA MAX fasada *****
tynk cienkowarstwowy



- * alternatywnie : styropian swisspor HYDRO LAMBDA
- ** alternatywnie : papa swisspor BIKUTOP EP5 WF flam. Na attyki należy wywinąć papę wierzchniego krycia swisspor BIKUTOP EP5 WF S flam
- *** alternatywnie : papa podkładowa z grupy swisspor BIKUTOP lub swisspor BIKUTOP standard.
- **** alternatywnie : grunt swisspor PRIMER wodny
- ***** alternatywnie : płyty styropianowe swisspor LAMBDA PLUS fasada, swisspor MAX fasada

UWAGA: Zakłady powinny być wykonywane zgodnie z kierunkiem spływu wody. Pasy papy powinny być tak rozmieszczone, aby zakłady nie pokrywały się ze sobą

UWAGA: Firma Swisspor zaleca zamocowanie termoizolacji.

<p>SYSTEM 3.1.1.2.a. Płyta balkonowa ocieplana Hydroizolacja z papy termozgrzewalnej. Termoizolacja z płyt EPS</p>	BIURO PROJEKTOWE			
	INWESTOR			
	OBIEKT			
	TEMAT RYSUNKU	UKŁAD WARSTW	SKALA 1:10	NR.RYS. 3.1.1.2.a-1
	BRANŻA			
	PROJEKTANT	NR UPRAWNIEN		
	SPRAWDZAJĄCY	NR UPRAWNIEN		