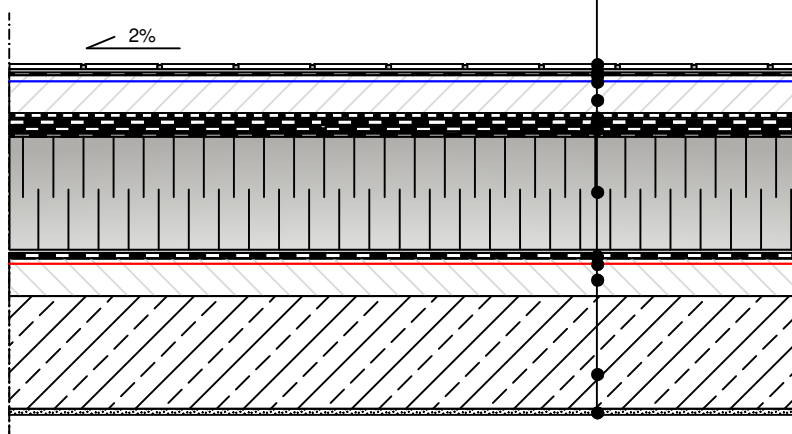


Taras nad pomieszczeniem ogrzewanym wykończony okładziną ceramiczną w układzie tradycyjnym.  
Taras z odwodnieniem powierzchniowym.

plytki ceramiczne mrozooodporne z fugą elastyczną
klej poliuretanowy do płytek np. HYPERGLUE-TX40
hydroizolacja podpłytkowa swisspor BIKUCOAT 1K - PUR, szary
grunt swisspor BIKUCOAT 1K - Primer
wylewka betonowa zbrojona siatką min. 4 cm
warstwa rozdzielcza folia PE
papa swisspor BIKUTOP podkładowa 200 *
papa swisspor BIKUTOP podkładowa 200 *
termoizolacja swisspor BITERM LAMBDA MAX dach podłoga**
paroizolacja papa swisspor BIKUTOP standard podkładowa 20/40***
grunt swisspor PRIMER ****
warstwa spadkowa z betonu
żelbetowa płyta stropowa
tynek cienkowarstwowy wewnętrzny



\* alternatywnie : papa podkładowa z grupy swisspor BIKUTOP lub swisspor BIKUTOP standard z pominięciem pap na wkładce z welonu szklanego.

\*\* alternatywnie : styropian lminowany papą z grupy swisspor BITERM lub płyty styropianowe firmy swisspor co najmniej EPS 80 ( konieczna aplikacja papy samoprzylepnej)

\*\*\* alternatywnie : papa podkładowa z grupy swisspor BIKUTOP lub swisspor BIKUTOP standard.

\*\*\*\* alternatywnie : grunt swisspor PRIMER wodny

**UWAGA:** Zakłady powinny być wykonywane zgodnie z kierunkiem spływu wody. Pasy papy powinny być tak rozmieszczone, aby zakłady nie pokrywały się ze sobą.

**UWAGA:** W przypadku braku spadku na płytach EPS, spadek należy zaprojektować na konstrukcji

**UWAGA:** Firma Swisspor zaleca zamocowanie termoizolacji.

SYSTEM 4.1.1.1.a.

Taras nad pomieszczeniem ogrzewanym.  
Hydroizolacja z papy termozgrzewalnej.  
Termoizolacja z płyt EPS

BIURO  
PROJEKTOWE

INWESTOR

OBIEKT

TEMAT RYSUNKU

UKŁAD WARSTW

SKALA  
1:10

NR.RYS.  
4.1.1.1.a-1

BRANŻA

PROJEKTANT

SPRAWDZAJĄCY

NR UPRAWNIEN

NR UPRAWNIEN

