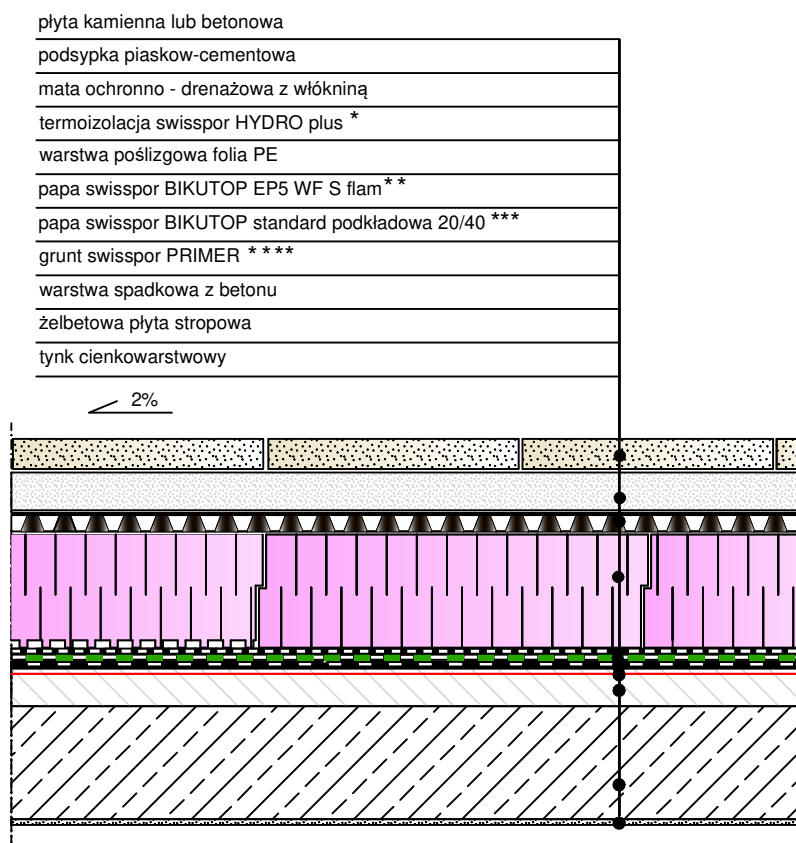


Taras nad pomieszczeniem ogrzewanym z okładziną z płyt kamiennych na podsypce w układzie odwróconym. Taras z odwodnieniem powierzchniowym.



* alternatywnie : styropian swisspor DREN dach, HYDRO LAMBDA

** alternatywnie : papa swisspor BIKUTOP EP5 WF flam, swisspor BIKUTOP EP4 WF flam. Na atyki zawsze należy wywinąć papę wierzchniego krycia swisspor BIKUTOP EP5 WF S flam.

*** alternatywnie : papa podkładowa z grupy swisspor BIKUTOP lub swisspor BIKUTOP standard z pominięciem pap na wkładce z welonu szklanego.

**** alternatywnie : grunt swisspor PRIMER wodny

UWAGA: Zakłady powinny być wykonywane zgodnie z kierunkiem spływu wody. Pasy papy powinny być tak rozmieszczone, aby zakłady nie pokrywały się ze sobą

UWAGA: W przypadku zastosowania papy samoprzylepnej na wybrany styropian można pominąć warstwę papy z grupy swisspor BIKUTOP lub swisspor BIKUTOP standard.

UWAGA: Firma Swisspor zaleca zamocowanie termoizolacji.

SYSTEM 4.1.1.2.a.

Taras nad pomieszczeniem ogrzewanym.
Hydroizolacja z papy termozgrzewalnej.
Termoizolacja z płyt EPS

BIURO
PROJEKTOWE

INWESTOR

OBIEKT

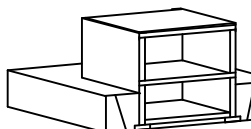
TEMAT RYSUNKU

UKŁAD WARSTW

SKALA
1:10

NR.RYS.
4.1.1.2.a-1

swisspor



BRANŻA

PROJEKTANT

SPRAWDZAJĄCY

NR UPRAWNIEN

NR UPRAWNIEN