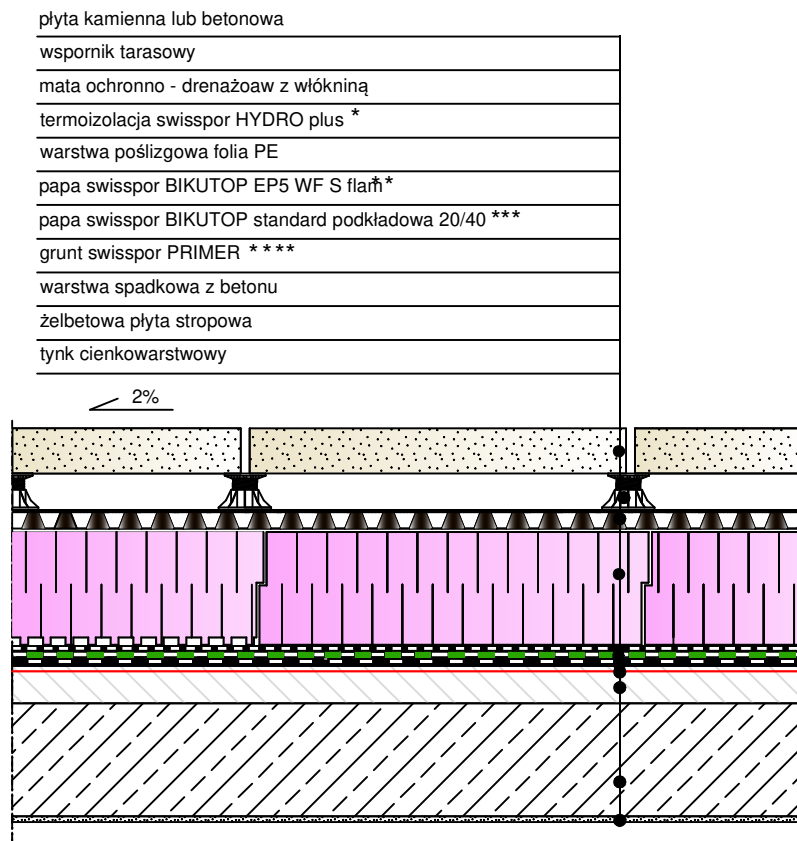


Taras nad pomieszczeniem ogrzewanym z okładziną z płyt kamiennych na podkładkach tarasowych w układzie odwróconym. Taras z odwodnieniem powierzchniowym.





- * alternatywnie : styropian swisspor DREN dach, HYDRO LAMBDA
- ** alternatywnie : papa swisspor BIKUTOP EP5 WF flam, swisspor BIKUTOP EP4 WF flam. Na attyki zawsze należy wywinąć papę wierzchniego krycia swisspor BIKUTOP EP5 WF S flam.
- *** alternatywnie : papa podkładowa z grupy swisspor BIKUTOP lub swisspor BIKUTOP standard z pominięciem pap na wkładce z welonu szklanego.
- **** alternatywnie : grunt swisspor PRIMER wodny

UWAGA: Zakłady powinny być wykonywane zgodnie z kierunkiem spływu wody. Pasy papy powinny być tak rozmieszczone, aby zakłady nie pokrywały się ze sobą

UWAGA: W przypadku zastosowania papy samoprzylepnej na wybrany styropian można pominąć warstwę papy z grupy swisspor BIKUTOP lub swisspor BIKUTOP standard.

UWAGA: Firma Swisspor zaleca zamocowanie termoizolacji.

SYSTEM 4.1.1.2.b. Taras nad pomieszczeniem ogrzewanym. Hydroizolacja z papy termozgrzewalnej. Termoizolacja z płyt EPS	BIURO PROJEKTOWE		
	INWESTOR		
	OBIEKT		
 	TEMAT RYSUNKU UKŁAD WARSTW	SKALA 1:10	NR.RYS. 4.1.1.2.b-1
	BRANŻA		
	PROJEKTANT	NR UPRAWNIEN	
	SPRAWDZAJĄCY	NR UPRAWNIEN	