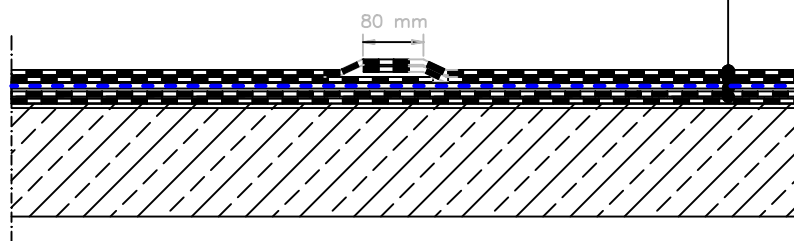


Podłoże stare pokrycie bez termoizolacji.
Układ dwuwarstwowy zgrzewany.

papa wierzchniego krycia swisspor BIKUTOP 52
papa podkładowa swisspor BIKUTOP standard podkładowa 20/40
papa wentylacyjna swisspor CZARNA MAMBA PERFOR
grunt swisspor PRIMER *
stare podłoże papowe



* alternatywnie : grunt swisspor PRIMER wodny

UWAGA: Papę wentylacyjną CZARNAMAMBA PERFOR należy stosować tylko w przypadku zawilgoconego starego pokrycia

UWAGA: Zakłady powinny być wykonywane zgodnie z kierunkiem spływu wody. Pasy papy powinny być tak rozmieszczone, aby zakłady nie pokrywały się ze sobą

SYSTEM 1.4.2.2.b.
REMONT DACHU z hydroizolacją w układzie dwuwarstwowym, bez termoizolacji

BIURO
PROJEKTOWE

INWESTOR

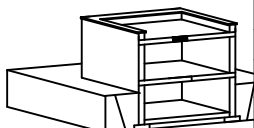
OBIEKT

TEMAT RYSUNKU

UKŁAD WARSTW

SKALA
1:10

NR.RYS.
1.4.2.2.b-1



BRANŻA

PROJEKTANT

SPRAWDZAJĄCY

NR UPRAWNIEN

NR UPRAWNIEN