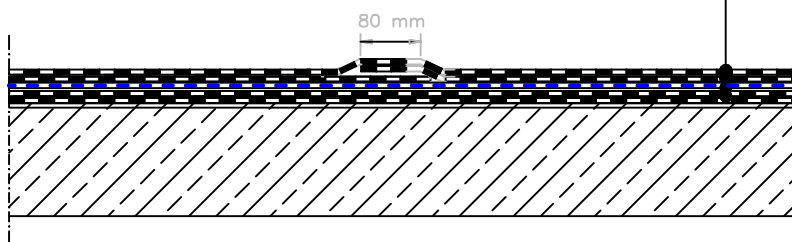


Podłoże stare pokrycie bez termoizolacji.  
Układ dwuwarstwowy zgrzewany.

papa wierzchniego krycia swisspor BIKUTOP standard 20/52 *
papa podkładowa swisspor BIKUTOP standard podkładowa 15/35
papa wentylacyjna swisspor CZARNA MAMBA PERFOR
grunt swisspor PRIMER **
stare podłoże papowe



\* alternatywnie : papa BIKUTOP standard 15/52, BIKUTOP standard 10/52,

\*\* alternatywnie : grunt swisspor PRIMER wodny

**UWAGA:** Papę wentylacyjną CZARNAMAMBA PERFOR należy stosować tylko w przypadku zawilgoconego starego pokrycia

**UWAGA:** Zakłady powinny być wykonywane zgodnie z kierunkiem spływu wody. Pasy papy powinny być tak rozmieszczone, aby zakłady nie pokrywały się ze sobą

SYSTEM 1.4.2.2.c.  
REMONT DACHU z hydroizolacją w układzie dwuwarstwowym, bez termoizolacji

BIURO  
PROJEKTOWE

INWESTOR

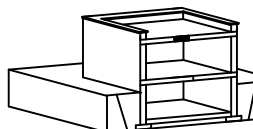
OBIEKT

TEMAT RYSUNKU

UKŁAD WARSTW

SKALA  
1:10

NR.RYS.  
1.4.2.2.c-1



BRANŻA

PROJEKTANT

SPRAWDZAJĄCY

NR UPRAWNIEN

NR UPRAWNIEN