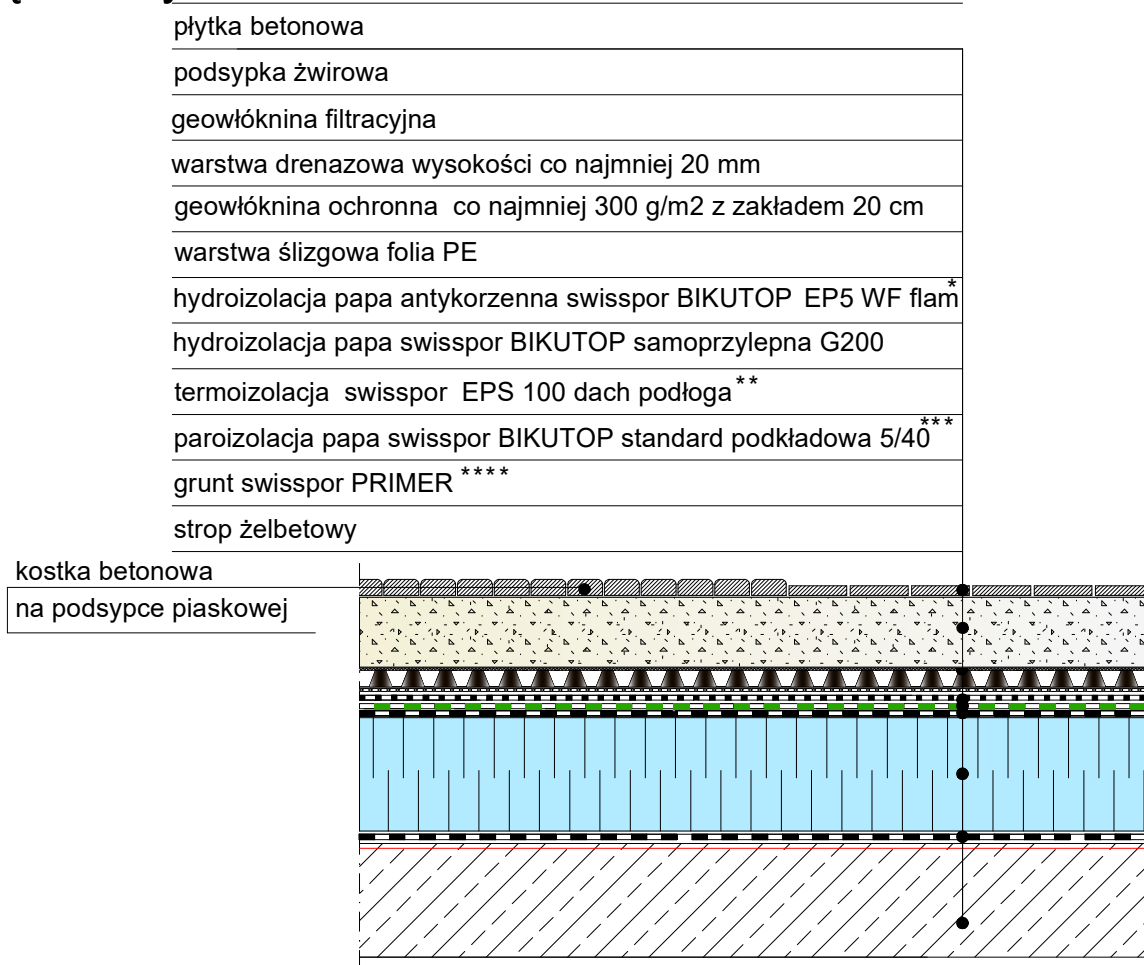


Dach komunikacyjny pieszy.

Układ tradycyjny dwuwarstwowy z termoizolacją EPS.

Kąt nachylenia od 1° do 5°.



* alternatywnie : swisspor BIKUTOP EP4 WF flam, lub papa BIKUTOP podkładowa 200 pod warunkiem, że inna warstwa ochronna ma właściwości antykorzenne,

** alternatywnie : swisspor EPS 150 PARKING, EPS 200 PARKING

*** alternatywnie : swisspor BIKUTOPG200/40, swisspor BIKUTOP 30.

W przypadku wywinieć pap z osnową z welonu szklanego na elementy pionowe, należy zastosować

**** papy na osnowie z tkaniny szklanej lub włókna poliestrowego,

alternatywnie : swisspor PRIMER wodny,

UWAGA: W przypadku braku spadku na konstrukcji, spadek należy zaprojektować na płytach EPS

UWAGA: Zakłady powinny być wykonywane zgodnie z kierunkiem spływu wody. Pasy papy powinny być tak rozmieszczone, aby zakłady nie pokrywały się ze sobą

UWAGA: W przypadku obróbki atyk, kominów lub innych elementów wystających, narażonych na działanie UV, należy zastosować papę antykorzenną wierzchniego krycia swisspor BIKUTOP EP5 WF S flam lub swisspor BIKUTOP EP4 WF S flam

SYSTEM 2.4.2.1.b.

Dach komunikacyjny z hydroizolacją w układzie dwuwarstwowym, termoizolacja z EPS, kąt nachylenia od 1° do 5°

BIURO
PROJEKTOWE

INWESTOR

OBIEKT

TEMAT RYSUNKU

UKŁAD WARSTW

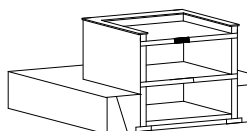
SKALA

1:10

NR.RYS.

2.4.2.1.b-1

swisspor



BRANŻA

PROJEKTANT

SPRAWDZAJĄCY

NR UPRAWNIEN

NR UPRAWNIEN