

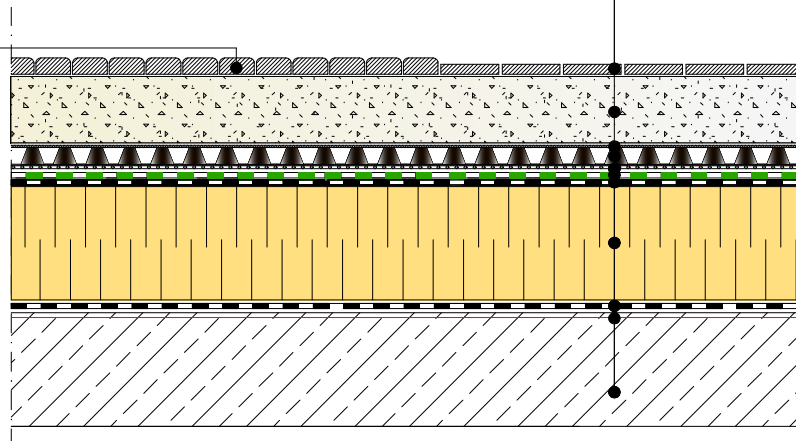
Dach komunikacyjny pieszy

Układ tradycyjny dwuwarstwowy z termoizolacją XPS .

Kąt nachylenia od 1° do 5°.

plytka betonowa
podsyпка żwirowa
warstwa filtracyjna
mata drenażowa wysokości co najmniej 20mm
geowłóknina ochronna co najmniej 300 g/m2 z zakładem 20 cm
warstwa ślizgowa folia PE
hydroizolacja papa antykorzenna swisspor BIKUTOP EP5 WF flam*
hydroizolacja papa swisspor BIKUTOP samoprzylepna G200
termoizolacja swissporXPS
paroizolacja papa swisspor BIKUTOP standard podkładowa 5/40**
grunt swisspor PRIMER ***
strop żelbetowy ze spadkiem

kostka betonowa
na podsypce piaskowej



* alternatywnie : swisspor BIKUTOP EP4 WF flam, lub papa BIKUTOP podkładowa 200 pod warunkiem, że inna warstwa ochronna ma właściwości antykorzenne,

*** alternatywnie : swisspor BIKUTOP G200/40 , swisspor BIKUTOP 30.

W przypadku wywinięć pap z osnową z welonu szklanego na elementy pionowe, należy zastosować papy na osnowie z tkaniny szklanej lub włókna poliestrowego,

** alternatywnie : swisspor PRIMER wodny,

UWAGA: Zakłady powinny być wykonywane zgodnie z kierunkiem spływu wody.
Pasy papy powinny być tak rozmieszczone, aby zakłady nie pokrywały się ze sobą

UWAGA: W przypadku obróbki attyk, kominów lub innych elementów wystających, narażonych na działanie UV, należy zastosować papę antykorzenną wierzchniego krycia swisspor BIKUTOP EP5 WF S flam lub swisspor BIKUTOP EP4 WF S flam

SYSTEM 2.4.3.1.b.

Dach komunikacyjny z hydroizolacją w układzie dwuwarstwowym, termoizolacja z XPS ,
kąt nachylenia od 1° do 5°

BIURO
PROJEKTOWE

INWESTOR

OBIEKT

TEMAT RYSUNKU

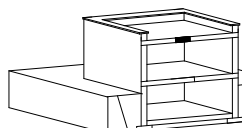
UKŁAD WARSTW

SKALA

1:10

NR.RYS.

2.4.3.1.b-1



BRANŻA

PROJEKTANT

SPRAWDZAJĄCY

NR UPRAWNIEN

NR UPRAWNIEN