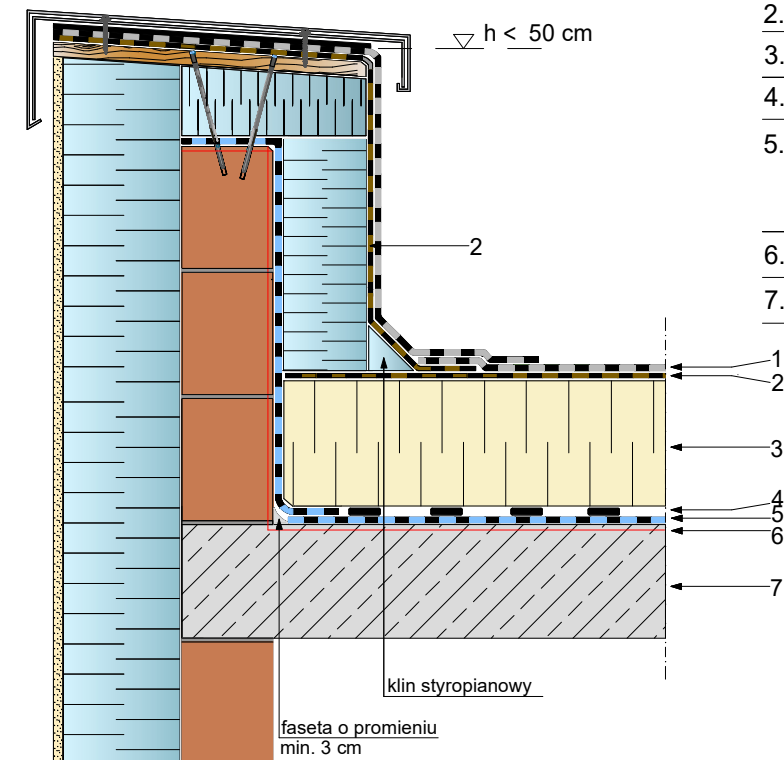


Układ dwuwarstwowy pap, system klejony.  
Kąt nachylenia od 1,15°(2%)



1. papa wierzchnia z grupy swisspor BIKUTOP lub BIKUTOP standard zgodna z systemem
2. papa swisspor BIKUTOP samoprzylepna G200
3. termoizolacja PIR zgodna z systemem
4. klej swisspor BITERM STICK
5. paroizolacja papa podkładowa z grupy swisspor BIKUTOP lub BIKUTOP standard lub folia PE zgodna z systemem
6. grunt swisspor PRIMER lub zgodny z systemem
7. strop żelbetowy ze spadkiem


Minimalna wysokość wyprowadzenia pap na powierzchni pionowe dla dachów o kącie nachylenia:

- a) do 5° co najmniej 150 mm,
- b) powyżej 5° co najmniej 100 mm,

- Proponowany system może być mocowany mechanicznie, klejony lub klejony i mocowany mechanicznie.
- W przypadku braku spadku na konstrukcji, spadek należy wykonać na termoizolacji.
- Papy wywijane na elementy pionowe należy wykonać na papach z osnową z tkaniny szklanej lub włókna poliestrowego.

**UWAGA:** Zakłady powinny być wykonywane zgodnie z kierunkiem spływu wody.  
Pasy papy powinny być tak rozmieszczone, aby zakłady nie pokrywały się ze sobą

**UWAGA:** Mocowanie termoizolacji należy wykonać zgodnie z projektem. W przypadku braku informacji w projekcie należy zgłosić się do projektanta lub innej uprawnionej do tych celów osoby. Firma Swisspor Polska pokazuje jedynie różne warianty mocowań. Nie bierze odpowiedzialności za niewłaściwy dobór.

DACH PŁASKI z hydroizolacją papową w układzie dwuwarstwowym na podłożu betonowym. System klejony.  Propozycja rozwiązania detalu.	BIURO PROJEKTOWE			
	INWESTOR			
	OBIEKT			
 	TEMAT RYSUNKU ATTYKA NISKA OCIEPLANA wariant II	SKALA 1:10	NR.RYS.	
	BRANŻA			
	PROJEKTANT	NR UPRAWNIEN		
	SPRAWDZAJĄCY	NR UPRAWNIEN		