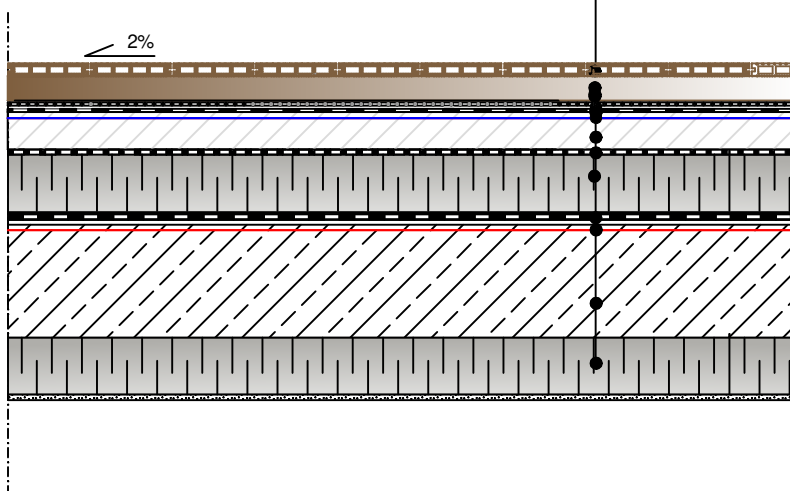


Płyta balkonowa ocieplana obustronnie wykończona deską kompozytową lub drewnianą na legarach.

deska kompozytowa lub drewniana
legar kompozytowy lub drewniany
warstwa ochronna z geowłókniny 300g/m2 pod legarem
hydroizolacja swisspor BIKUCOAT 1K - PUR, szary
grunt swisspor BIKUCOAT 1K - Primer
wylewka betonowa zbrojona siatką min. 4 cm
warstwa rozdzielcza folia PE
termoizolacja w spadku swisspor LAMBDA MAX dach podłoga *
paroizolacja np papa swisspor BIKUTOP standard podkładowa 20/40**
grunt swisspor PRIMER ***
żelbetowa płyta stropowa
termoizolacja swisspor LAMBDA MAX fasada ****
tynek cienkowarstwowy



- * alternatywnie : styropian Swisspor co najmniej EPS 80
- ** alternatywnie : papa podkładowa z grupy swisspor BIKUTOP lub swisspor BIKUTOP standard.
- *** alternatywnie : grunt swisspor PRIMER wodny
- **** alternatywnie : płyty styropianowe swisspor LAMBDA PLUS fasada, swisspor MAX fasada

UWAGA: W przypadku braku spadku na płytach EPS, spadek należy zaprojektować na konstrukcji

SYSTEM 3.2.1.1.c. Płyta balkonowa ocieplana Hydroizolacja z membrany płynnej Termoizolacja z płyt EPS	BIURO PROJEKTOWE			
	INWESTOR			
	OBIEKT			
 	TEMAT RYSUNKU	UKŁAD WARSTW	SKALA 1:10	NR.RYS. 3.2.1.1.c-1
	BRANŻA			
	PROJEKTANT			NR UPRAWNIEN
	SPRAWDZAJĄCY			NR UPRAWNIEN