

Podłoże z blachy trapezowej z termoizolacją BITERM.
Układ jednowarstwowy, mocowany mechanicznie.

Raport klasyfikacyjny: Broof (t1) nr. 01502.2/18/R59NZP.

swisspor UV PROTEKTOR

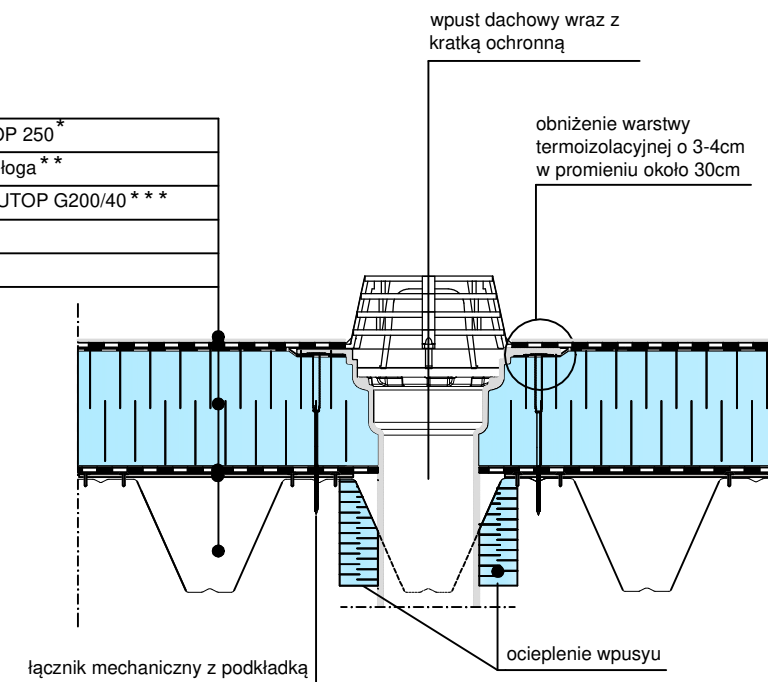
papa wierzchniego krycia swisspor BIKUTOP 250*

swisspor BITERM LAMBDA MAX dach podłoga**

paroizolacja bitumiczna papa swisspor BIKUTOP G200/40***

wzmocnienie z blachy

podłoże z blachy trapezowej



* alternatywnie : papa wierzchniego krycia BIKUTOP 200

** alternatywnie : styropian lminowany papą BITERM LAMBDA 100 dach podłoga

*** alternatywnie: swisspor BIKUTOP G200/33

UWAGA: W przypadku braku spadku na konstrukcji, spadek należy zaprojektować na płytach BITERM.

UWAGA: Zakłady powinny być wykonywane zgodnie z kierunkiem spływu wody. Pasy papy powinny być tak rozmieszczone, aby zakłady nie pokrywały się ze sobą.

SYSTEM 1.3.5.1.a.
DACH PŁASKI z hydroizolacją w układzie jednowarstwowym, termoizolacja z BITERM, podłoże z blachy trapezowej

BIURO
PROJEKTOWE

INWESTOR

OBIEKT

TEMAT RYSUNKU

OBRÓBKA WPUSTU DACHOWEGO

SKALA

1:10

NR.RYS.

1.3.5.1.a-6

BRANŻA

PROJEKTANT

SPRAWDZAJĄCY

NR UPRAWNIEN

NR UPRAWNIEN

