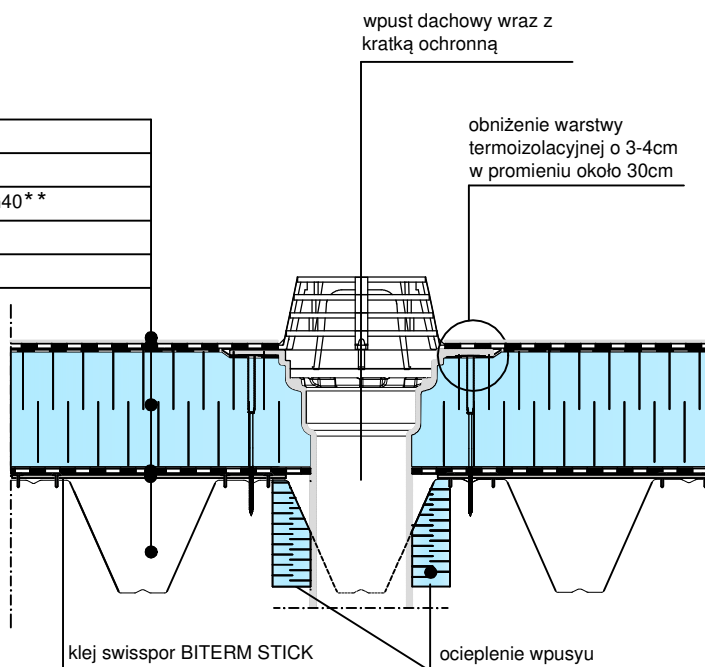


Podłoże z blachy trapezowej z termoizolacją BITERM.
 Układ jednowarstwowy, mocowany mechanicznie.
 Raport klasyfikacyjny: Broof (t1) nr. 01502.2/18/R59NZP.

- papa wierzchniego krycia swisspor BIKUTOP 52
- swisspor BITERM EPS 100 dach podłoga *
- paroizolacja bitumiczna papa swisspor BIKUTOP G40**
- wzmocnienie z blachy
- podłoże z blachy trapezowej



* alternatywnie : styropian laminowany papą BITERM EPS 150 parking, BITERM EPS 200 parking, BITERM MAX dach podłoga

** alternatywnie : papa podkładowa BIKUTOP G200/33 , folia PE

UWAGA: W przypadku braku spadku na konstrukcji, spadek należy zaprojektować na płytach BITERM.

UWAGA: Zakłady powinny być wykonywane zgodnie z kierunkiem spływu wody. Pasy papy powinny być tak rozmieszczone, aby zakłady nie pokrywały się ze sobą.

SYSTEM 1.3.5.1.b.
 DACH PŁASKI z hydroizolacją w układzie jednowarstwowym, termoizolacja z BITERM, podłoże z blachy trapezowej

BIURO
 PROJEKTOWE

INWESTOR

OBIEKT

TEMAT RYSUNKU

OBRÓBKA WPUSTU DACHOWEGO

SKALA

1:10

NR.RYS.

1.3.5.1.b-6

BRANŻA

PROJEKTANT

SPRAWDZAJĄCY

NR UPRAWNIEN

NR UPRAWNIEN

