

Podłoże z blachy trapezowej z termoizolacją BITERM.  
 Układ dwuwarstwowy, mocowany mechanicznie.  
 Raport klasyfikacyjny: Broof (t1) nr. 01502.2/19/R63NZZP-Z.

swisspor UV PROTEKTOR

papa wierzchniego krycia swisspor BIKUTOP 250\*

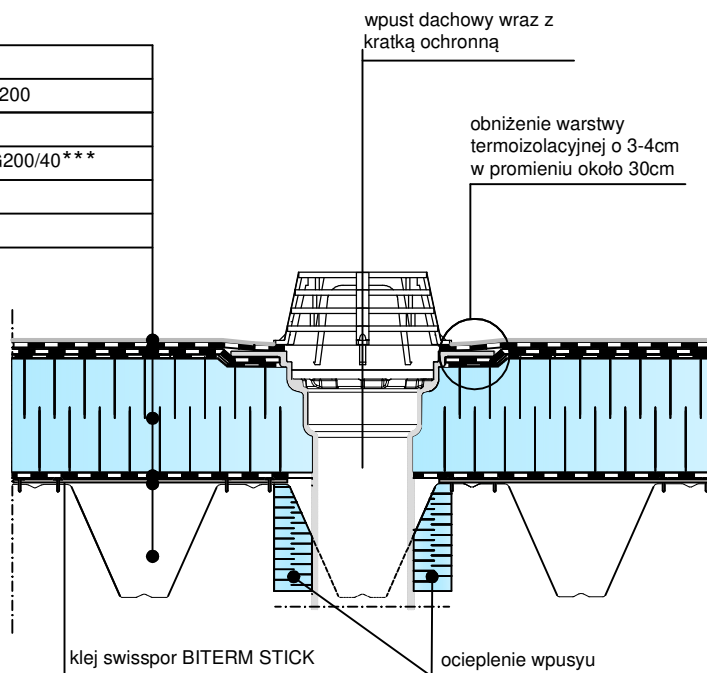
papa podkładowa swisspor BIKUTOP podkładowa 200

swisspor BITERM LAMBDA MAX dach podłoga\*\*

paroizolacja bitumiczna papa swisspor BIKUTOP G200/40\*\*\*

wzmocnienie z blachy

podłoże z blachy trapezowej



\* alternatywnie : papa wierzchniego krycia BIKUTOP 200

\*\* alternatywnie : styropian lminowany papą BITERM LAMBDA 100 dach podłoga

\*\*\* alternatywnie: swisspor BIKUTOP G200/33

**UWAGA:** W przypadku braku spadku na konstrukcji, spadek należy zaprojektować na płytach BITERM.

**UWAGA:** Zakłady powinny być wykonywane zgodnie z kierunkiem spływu wody. Pasy papy powinny być tak rozmieszczone, aby zakłady nie pokrywały się ze sobą.

SYSTEM 1.3.1.2.a.  
 DACH PŁASKI z hydroizolacją w układzie dwuwarstwowym, termoizolacja z BITERM, podłoże z blachy trapezowej

BIURO  
 PROJEKTOWE

INWESTOR

OBIEKT

TEMAT RYSUNKU

OBRÓBKA WPUSTU DACHOWEGO

SKALA

1:10

NR.RYS.

1.3.1.2.a-6

BRANŻA

PROJEKTANT

SPRAWDZAJĄCY

NR UPRAWNIEN

NR UPRAWNIEN

