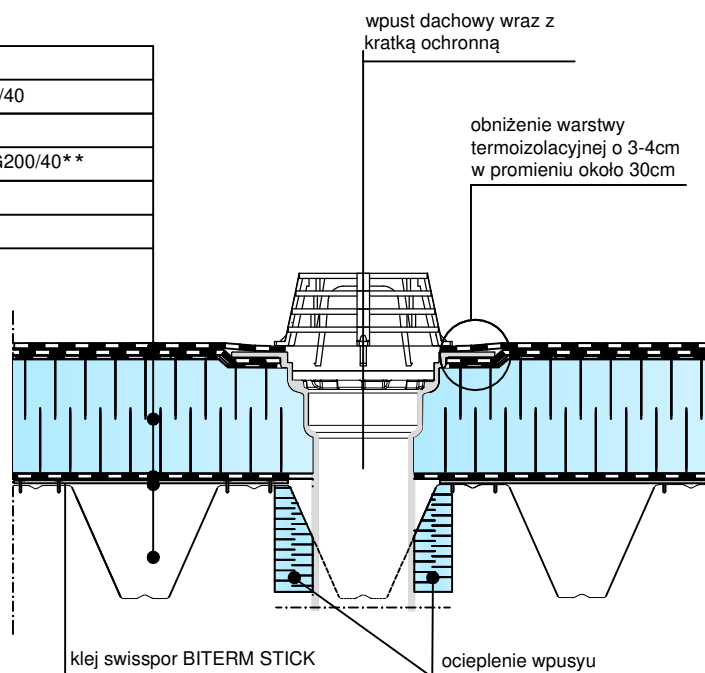


Podłoże z blachy trapezowej z termoizolacją BITERM.
 Układ dwuwarstwowy, mocowany mechanicznie.
 Raport klasyfikacyjny: Broof (t1) nr. 01502.2/19/R63NZZP-Z.

papa wierzchniego krycia swisspor BIKUTOP 52
papa swisspor BIKUTOP standard podkładowa 20/40
swisspor BITERM EPS 100 dach podłoga*
paroizolacja bitumiczna papa swisspor BIKUTOP G200/40**
wzmocnienie z blachy
podłoże z blachy trapezowej



* alternatywnie : styropian lminowany papą BITERM EPS 150 parking, BITERM EPS 200 parking

** alternatywnie : folia PE

UWAGA: W przypadku braku spadku na konstrukcji, spadek należy zaprojektować na płytach BITERM.

UWAGA: Zakłady powinny być wykonywane zgodnie z kierunkiem spływu wody. Pasy papy powinny być tak rozmieszczone, aby zakłady nie pokrywały się ze sobą.

SYSTEM 1.3.1.2.b.
 DACH PŁASKI z hydroizolacją w układzie dwuwarstwowym, termoizolacja z BITERM, podłoże z blachy trapezowej

BIURO
 PROJEKTOWE

INWESTOR

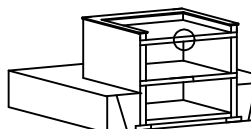
OBIEKT

TEMAT RYSUNKU

OBRÓBKA WPUSTU DACHOWEGO

SKALA
 1:10

NR.RYS.
 1.3.1.2.b-6



BRANŻA

PROJEKTANT

SPRAWDZAJĄCY

NR UPRAWNIEN

NR UPRAWNIEN