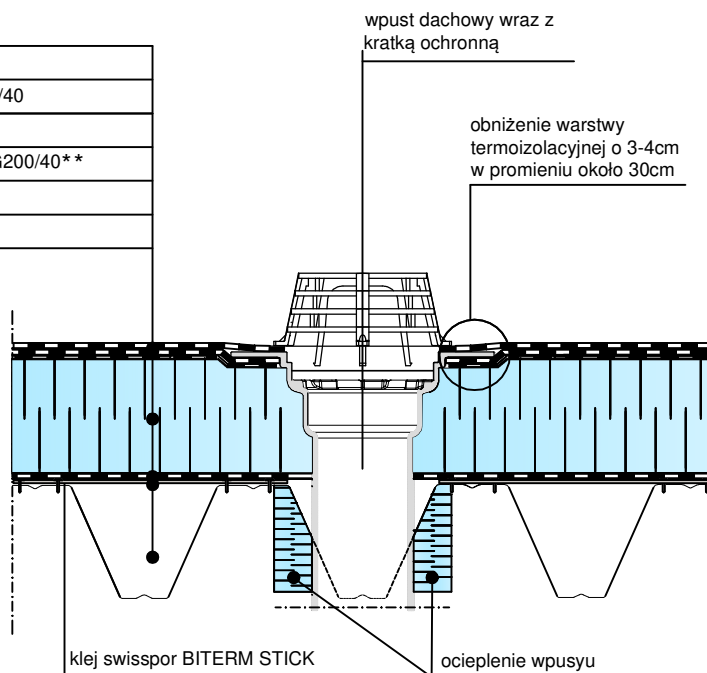


Podłoże z blachy trapezowej z termoizolacją BITERM.  
 Układ dwuwarstwowy, mocowany mechanicznie.  
 Raport klasyfikacyjny: Broof (t1) nr. 01502.2/19/R63NZP-Z.

papa wierzchniego krycia swisspor BIKUTOP 52
papa swisspor BIKUTOP standard podkładowa 20/40
swisspor BITERM EPS 100 dach podłoga *
paroizolacja bitumiczna papa swisspor BIKUTOP G200/40**
wzmocnienie z blachy
podłoże z blachy trapezowej



\* alternatywnie : papa BIKUTOP standard 15/52, BIKUTOP standard 10/52

\*\*alternatywnie : papa podkładowa BIKUTOP G200/33

\*\*\* alternatywnie : folia PE

**UWAGA:** W przypadku braku spadku na konstrukcji, spadek należy zaprojektować na płytach BITERM.

**UWAGA:** Zakłady powinny być wykonywane zgodnie z kierunkiem spływu wody. Pasy papy powinny być tak rozmieszczone, aby zakłady nie pokrywały się ze sobą.

SYSTEM 1.3.1.2.c.  
 DACH PŁASKI z hydroizolacją w układzie dwuwarstwowym, termoizolacja z BITERM, podłoże z blachy trapezowej

BIURO PROJEKTOWE

INWESTOR

OBIEKT

TEMAT RYSUNKU

OBRÓBKA WPUSTU DACHOWEGO

SKALA  
1:10

NR.RYS.  
1.3.1.2.c-6

BRANŻA

PROJEKTANT

SPRAWDZAJĄCY

NR UPRAWNIEN

NR UPRAWNIEN

