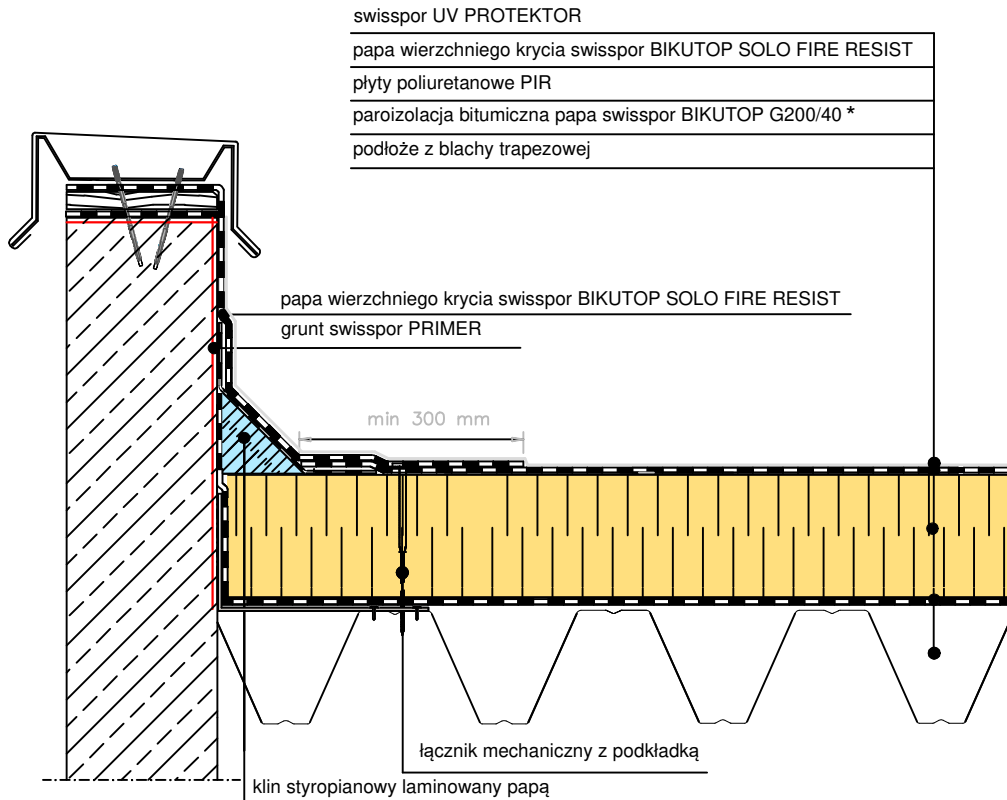


Podłoże z blachy trapezowej z termoizolacją PIR.
Układ jednowarstwowy mocowany mechanicznie.



* alternatywnie : papa podkładowa BIKUTOP G200/33

UWAGA: W przypadku braku spadku na konstrukcji, spadek należy zaprojektować na płytach styropianowych.

UWAGA: Zakłady powinny być wykonywane zgodnie z kierunkiem spływu wody. Pasy papy powinny być tak rozmieszczone, aby zakłady nie pokrywały się ze sobą.

SYSTEM 1.3.4.1.a.
DACH PŁASKI z hydroizolacją w układzie jednowarstwowym, termoizolacja z PIR, podłoże z blachy trapezowej

BIURO
PROJEKTOWE

INWESTOR

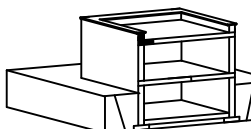
OBIEKT

TEMAT RYSUNKU

OBRÓBKA ATTYKI NIEOCIEPLANA

SKALA
1:10

NR.RYS.
1.3.4.1.a-2



BRANŻA

PROJEKTANT

SPRAWDZAJĄCY

NR UPRAWNIEN

NR UPRAWNIEN