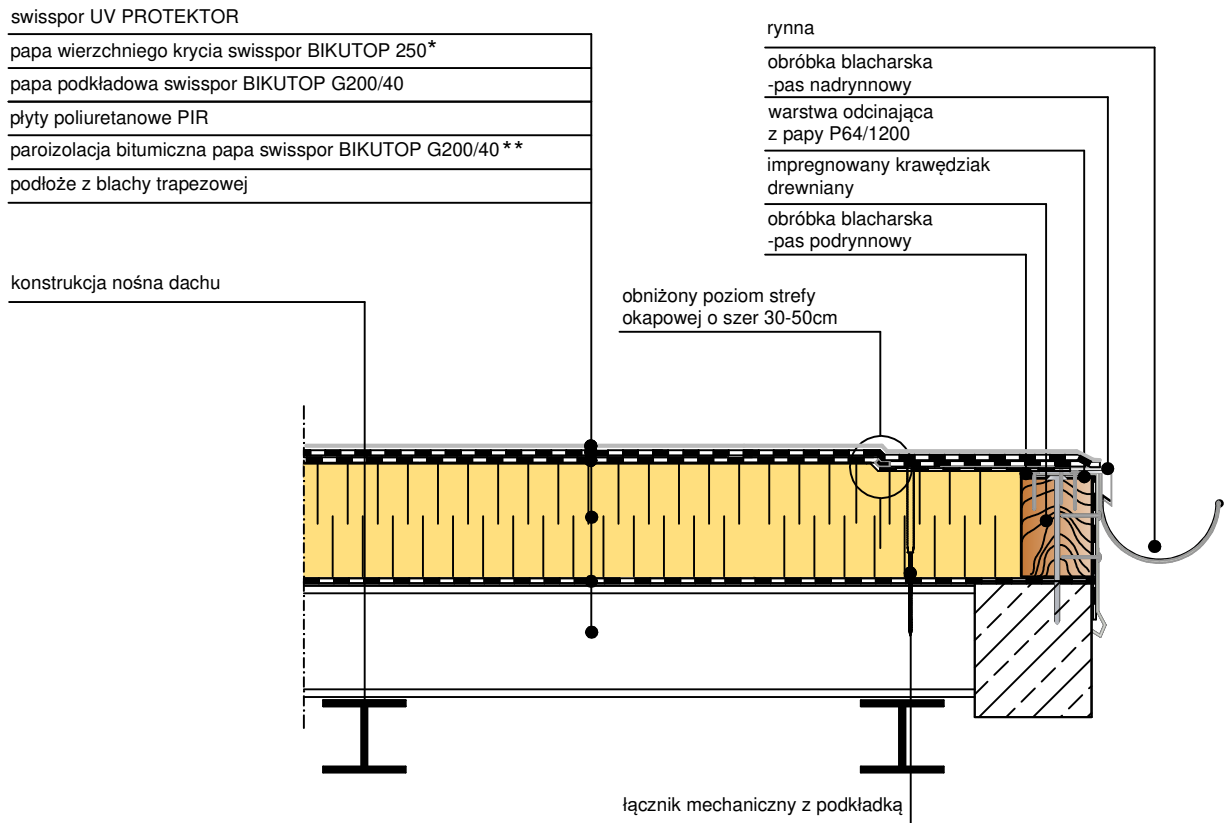


Podłoże z blachy trapezowej z termoizolacją PIR.
Układ dwuwarstwowy mocowany mechanicznie.



* alternatywnie : papa wierzchniego krycia BIKUTOP 200

** alternatywnie : swisspor BIKUTOP G200/33

UWAGA: W przypadku braku spadku na konstrukcji, spadek należy zaprojektować na płytach styropianowych.

UWAGA: Zakłady powinny być wykonywane zgodnie z kierunkiem spływu wody.
Pasy papy powinny być tak rozmieszczone, aby zakłady nie pokrywały się ze sobą.

SYSTEM 1.3.4.2.a.
DACH PŁASKI z hydroizolacją w układzie dwuwarstwowym, termoizolacja z PIR, podłoże z blachy trapezowej

BIURO
PROJEKTOWE

INWESTOR

OBIEKT

TEMAT RYSUNKU

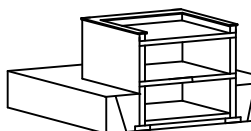
OBRÓBKA OKAPU Z RYNNĄ DACHOWĄ

SKALA

1:10

NR.RYS.

1.3.4.2.a-5



BRANŻA

PROJEKTANT

SPRAWDZAJĄCY

NR UPRAWNIEN

NR UPRAWNIEN