

Podłoże z blachy trapezowej z termoizolacją PIR.  
Układ dwuwarstwowy mocowany mechanicznie.

swisspor UV PROTEKTOR

papa wierzchniego krycia swisspor BIKUTOP 250 \*

papa podkładowa swisspor BIKUTOP G200/40

plyty poliuretanowe PIR

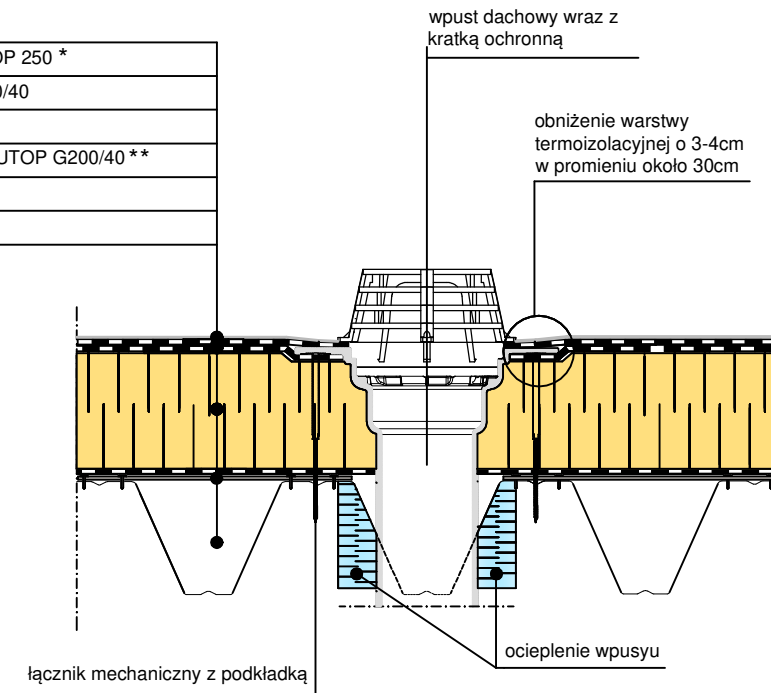
paroizolacja bitumiczna papa swisspor BIKUTOP G200/40 \*\*

wzmocnienie z blachy

podłoże z blachy trapezowej

wpust dachowy wraz z kratką ochronną

obniżenie warstwy termoizolacyjnej o 3-4cm w promieniu około 30cm



\* alternatywnie : papa wierzchniego krycia BIKUTOP 200

\*\* alternatywnie : swisspor BIKUTOP G200/33

**UWAGA:** W przypadku braku spadku na konstrukcji, spadek należy zaprojektować na płytach styropianowych.

**UWAGA:** Zakłady powinny być wykonywane zgodnie z kierunkiem spływu wody. Pasy papy powinny być tak rozmieszczone, aby zakłady nie pokrywały się ze sobą.

SYSTEM 1.3.4.2.a.  
DACH PŁASKI z hydroizolacją w układzie dwuwarstwowym, termoizolacja z PIR, podłoże z blachy trapezowej

BIURO  
PROJEKTOWE

INWESTOR

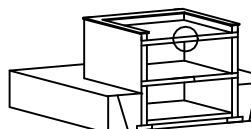
OBIEKT

TEMAT RYSUNKU

OBRÓBKA WPUSTU DACHOWEGO

SKALA  
1:10

NR.RYS.  
1.3.4.2.a-6



BRANŻA

PROJEKTANT

SPRAWDZAJĄCY

NR UPRAWNIEN

NR UPRAWNIEN