

Podłoże z blachy trapezowej z termoizolacją WEŁANA + EPS.
Układ dwuwarstwowy mocowany mechanicznie.

Raport klasyfikacyjny: REI 30 (1502.2/16/R51NZZ) warunek grubość wełny skalnej minimum 80mm, REI 15 (1502.2/16/R51NZZ) warunek grubość wełny skalnej minimum 40mm

- papa wierzchniego krycia swisspor BIKUTOP 52
- papa podkładowa swisspor BIKUTOP G200/40
- styropian swisspor EPS 100 dach podłoga gr. min. 50mm
- wełna skalna gr. min. 40mm (REI 15) lub gr. min. 80mm (REI 30) *
- paroizolacja bitumiczna papa swisspor BIKUTOP G200/40 **
- podłoże z blachy trapezowej

konstrukcja nośna dachu

rywna

obróbka blacharska

-pas nadrywnny

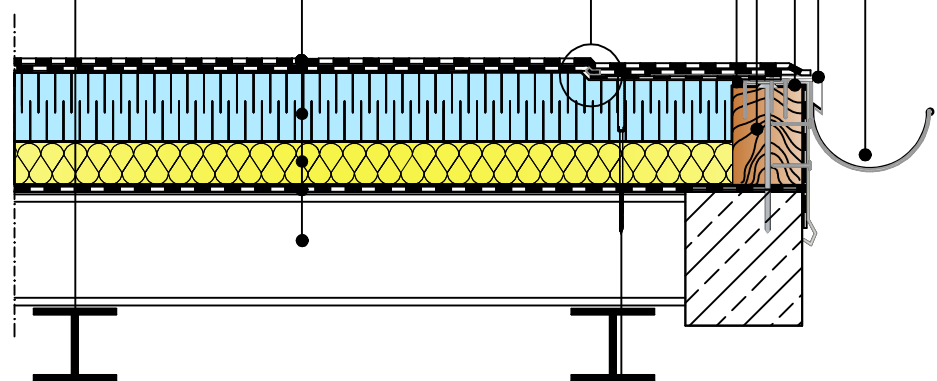
warstwa odcinająca z papy P64/1200

impregnowany krawędziak drewniany

obróbka blacharska

-pas podrywnny

obniżony poziom strefy okapowej o szer 30-50cm



* alternatywnie : płyty PIR gr. min. 8cm REI 20, min. 10cm REI 30

** alternatywnie : swisspor BIKUTOP G200/33, folia PE

UWAGA: W przypadku braku spadku na konstrukcji, spadek należy zaprojektować na płytach styropianowych.

UWAGA: Zakłady powinny być wykonywane zgodnie z kierunkiem spływu wody. Pasy papy powinny być tak rozmieszczone, aby zakłady nie pokrywały się ze sobą.

SYSTEM 1.3.5.2.b.
DACH PŁASKI z hydroizolacją w układzie dwuwarstwowym, termoizolacja WEŁNA + EPS, podłoże z blachy trapezowej

BIURO PROJEKTOWE

INWESTOR

OBIEKT

TEMAT RYSUNKU

OBRÓBKA OKAPU Z RYNNĄ DACHOWĄ

SKALA 1:10

NR.RYS. 1.3.5.2.b-5

BRANŻA

PROJEKTANT

SPRAWDZAJĄCY

NR UPRAWNIEN

NR UPRAWNIEN

