

Podłoże z blachy trapezowej z termoizolacją EPS.

Układ dwuwarstwowy mocowany mechanicznie.

Raport klasyfikacyjny: Broof (t1) nr. 01502.2/19/R63NZZ-Z.

swisspor UV PROTEKTOR

papa wierzchniego krycia swisspor BIKUTOP 250 *

papa podkładowa swisspor BIKUTOP G200/40

swisspor LAMBDA MAX dach podłoga

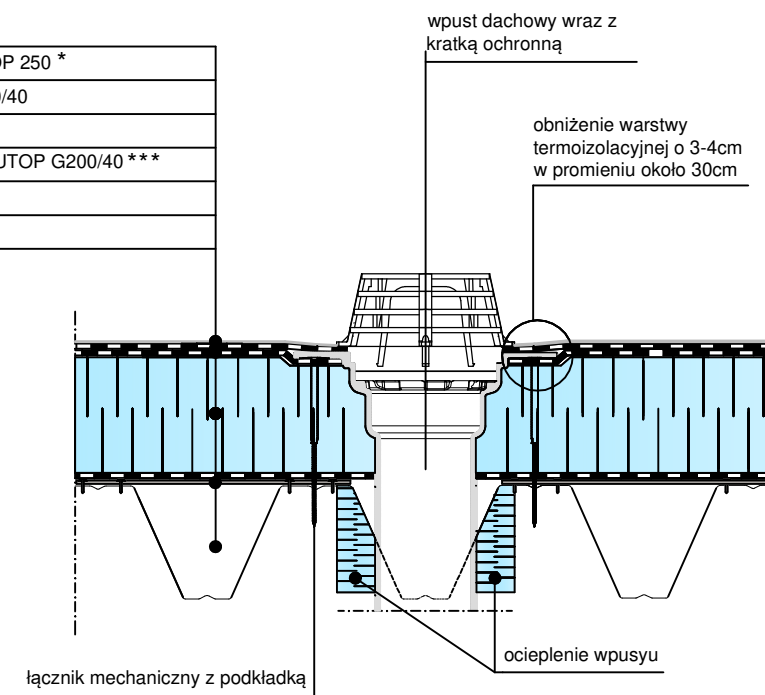
paroizolacja bitumiczna papa swisspor BIKUTOP G200/40 ***

wzmocnienie z blachy

podłoże z blachy trapezowej

wpuszcz dachowy wraz z kratką ochronną

obniżenie warstwy termoizolacyjnej o 3-4cm w promieniu około 30cm



* alternatywnie : papa wierzchniego krycia BIKUTOP 200

** alternatywnie : styropian LAMBDA 100 dach podłoga

*** alternatywnie: swisspor BIKUTOP G200/33

UWAGA: W przypadku braku spadku na konstrukcji, spadek należy zaprojektować na płytach styropianowych.

UWAGA: Zakłady powinny być wykonywane zgodnie z kierunkiem spływu wody. Pasy papy powinny być tak rozmieszczone, aby zakłady nie pokrywały się ze sobą.

SYSTEM 1.3.2.2.a.
DACH PŁASKI z hydroizolacją w układzie dwuwarstwowym, termoizolacja z EPS, podłoże z blachy trapezowej

BIURO
PROJEKTOWE

INWESTOR

OBIEKT

TEMAT RYSUNKU

OBRÓBKA WPUSZTU DACHOWEGO

SKALA
1:10

NR.RYS.
1.3.2.2.a-6

BRANŻA

PROJEKTANT

SPRAWDZAJĄCY

NR UPRAWNIEN

NR UPRAWNIEN

