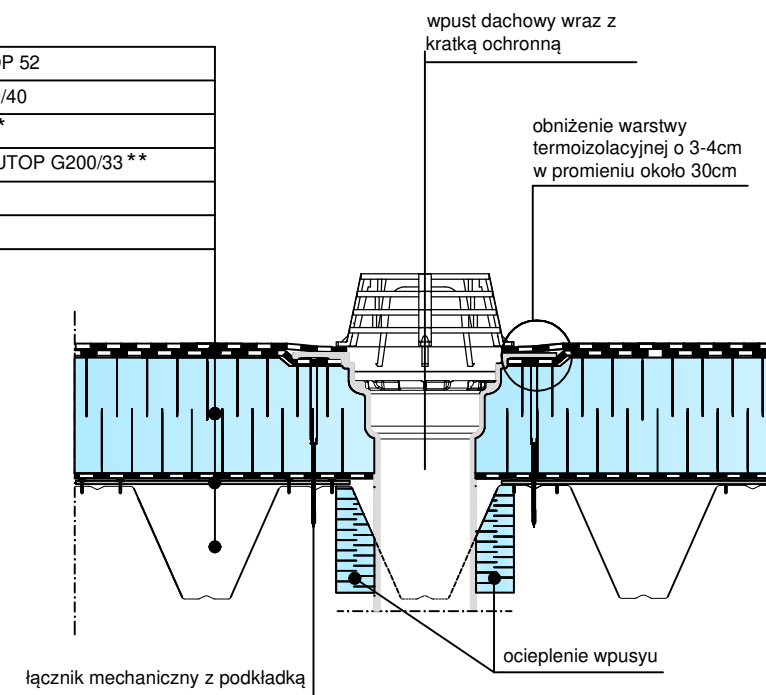


Podłoże z blachy trapezowej z termoizolacją EPS.

Układ dwuwarstwowy mocowany mechanicznie.

Raport klasyfikacyjny: Broof (t1) nr. 01502.2/19/R63NZZ-Z.

papa wierzchniego krycia swisspor BIKUTOP 52
papa podkładowa swisspor BIKUTOP G200/40
styropian swisspor EPS 100 dach podloga *
paroizolacja bitumiczna papa swisspor BIKUTOP G200/33 **
wzmocnienie z blachy
podłoże z blachy trapezowej



\* alternatywnie : styropian, EPS 150 parking, EPS 200 parking, MAX dach podloga

\*\* alternatywnie : folia PE

**UWAGA:** W przypadku braku spadku na konstrukcji, spadek należy zaprojektować na płytach styropianowych.

**UWAGA:** Zakłady powinny być wykonywane zgodnie z kierunkiem spływu wody. Pasy papy powinny być tak rozmieszczone, aby zakłady nie pokrywały się ze sobą.

SYSTEM 1.3.2.2.b.  
DACH PŁASKI z hydroizolacją w układzie dwuwarstwowym, termoizolacja z EPS, podłoże z blachy trapezowej

BIURO  
PROJEKTOWE

INWESTOR

OBIEKT

TEMAT RYSUNKU

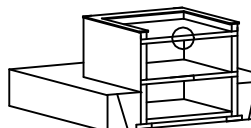
OBRÓBKA WPUSTU DACHOWEGO

SKALA

1:10

NR.RYS.

1.3.2.2.b-6



BRANŻA

PROJEKTANT

SPRAWDZAJĄCY

NR UPRAWNIEN

NR UPRAWNIEN