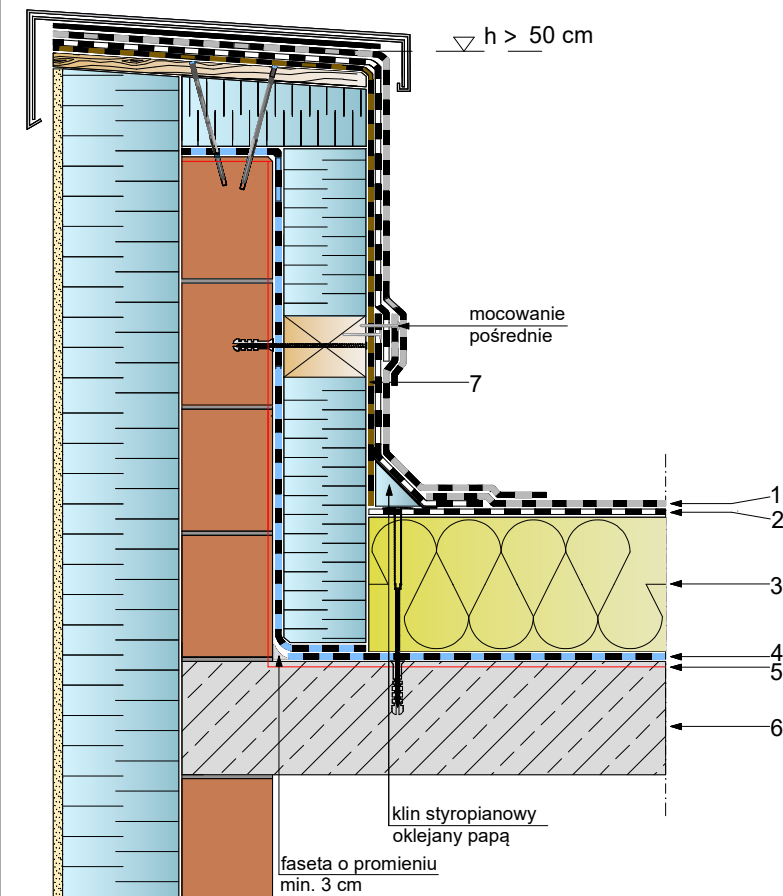


Układ dwuwarstwowy pap, system mocowany mechanicznie. Kąt nachylenia od 1,15°(2%)



1. papa wierzchnia z grupy swisspor BIKUTOP lub BIKUTOP standard zgodna z systemem
2. papa podkładowa z grupy swisspor BIKUTOP lub BIKUTOP standard zgodna z systemem
3. termoizolacja WEŁNA zgodna z systemem
4. paroizolacja papa podkładowa z grupy swisspor BIKUTOP lub BIKUTOP standard lub folia PE zgodna z systemem
5. grunt swisspor PRIMER lub zgodny z systemem
6. strop żelbetowy ze spadkiem
7. swisspor BIKUTOP samoprzylepna G200


Minimalna wysokość wyprowadzenia pap na powierzchnie pionowe dla dachów o kącie nachylenia:

- a) do 5° co najmniej 150 mm,
- a) powyżej 5° co najmniej 100 mm,

- Proponowany system może być mocowany mechanicznie, klejony lub klejony i mocowany mechanicznie.
- W przypadku braku spadku na konstrukcji, spadek należy wykonać na termoizolacji.
- Papy wywijane na elementy pionowe należy wykonać na papach z osnową z tkaniny szklanej lub włókna poliestrowego

UWAGA: Zakłady powinny być wykonywane zgodnie z kierunkiem splywu wody.
Pasy papy powinny być tak rozmieszczone, aby zakłady nie pokrywały się ze sobą

UWAGA: Mocowanie termoizolacji należy wykonać zgodnie z projektem. W przypadku braku informacji w projekcie należy zgłosić się do projektanta lub innej uprawnionej do tych celów osoby. Firma Swisspor Polska pokazuje jedynie różne warianty mocowań. Nie bierze odpowiedzialności za niewłaściwy dobór.

DACH PŁASKI z hydroizolacją papową w układzie dwuwarstwowym na podłożu betonowym. System mocowany mechanicznie	BIURO PROJEKTOWE			
	INWESTOR			
	OBIEKT			
Propozycja rozwiązania detalu.	TEMAT RYSUNKU	ATTYKA WYSOKA OCIEPLANA wariant I	SKALA	NR.RYS.
 	BRANŻA			
	PROJEKTANT			NR UPRAWNIEN
	SPRAWDZAJĄCY			NR UPRAWNIEN