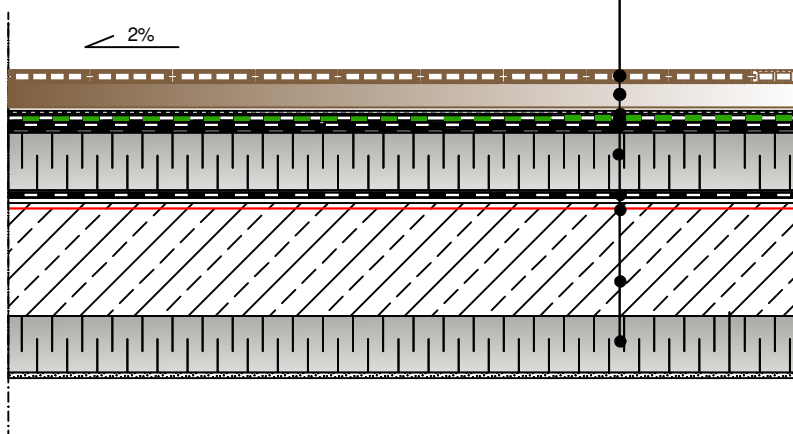


Płyta balkonowa ocieplana obustronnie, wykończona deskami kompozytowymi w układzie tradycyjnym.

deska kompozytowa lub drewniana
legar kompozytowy lub drewniany
warstwa ochronna z gwołókniny 300g/m ²
papa swisspor BIKUTOP EP5 FW flam *
papa swisspor BIKUTOP podkładowa 200 **
termoizolacja swisspor BITERM LAMBDA MAX dach podłoga ***
paroizolacja papa swisspor BIKUTOP standard podkładowa 20/40****
grunt swisspor PRIMER *****
żelbetowa płyta stropowa spadek 2%
termoizolacja swisspor LAMBDA MAX fasada * *****
tynk cienkowarstwowy



- * alternatywnie : papa swisspor BIKUTOP EP4 WF flam. Na attyki należy wywinąć papę wierzchniego krycia swisspor BIKUTOP EP5 WF S flam
- ** alternatywnie : papa podkładowa z grupy swisspor BIKUTOP lub swisspor BIKUTOP standard z pominięciem pap na wkładce z welonu szklanego.
- *** alternatywnie : styropian lminowany papą z grupy swisspor BITERM lub płyty styropianowe firmy Swisspor co najmniej EPS 80 (konieczna aplikacja papy samoprzylepnej)
- **** alternatywnie : papa podkładowa z grupy swisspor BIKUTOP lub swisspor BIKUTOP standard.
- ***** alternatywnie : grunt swisspor PRIMER wodny
- ***** alternatywnie : płyty styropianowe swisspor LAMBDA PLUS fasada, swisspor MAX fasada

UWAGA: Zakłady powinny być wykonywane zgodnie z kierunkiem spływu wody. Pasy papy powinny być tak rozmieszczone, aby zakłady nie pokrywały się ze sobą.

UWAGA: W przypadku braku spadku na płytach EPS, spadek należy zaprojektować na konstrukcji

UWAGA: Firma Swisspor zaleca zamocowanie termoizolacji.

SYSTEM 3.1.1.1.c.

Płyta balkonowa ocieplana
Hydroizolacja z papy termozgrzewalnej.
Termoizolacja z płyt EPS

BIURO
PROJEKTOWE

INWESTOR

OBIEKT

TEMAT RYSUNKU

UKŁAD WARSTW

SKALA

1:10

NR.RYS.

3.1.1.1.c-1



BRANŻA

PROJEKTANT

SPRAWDZAJĄCY

NR UPRAWNIEN

NR UPRAWNIEN