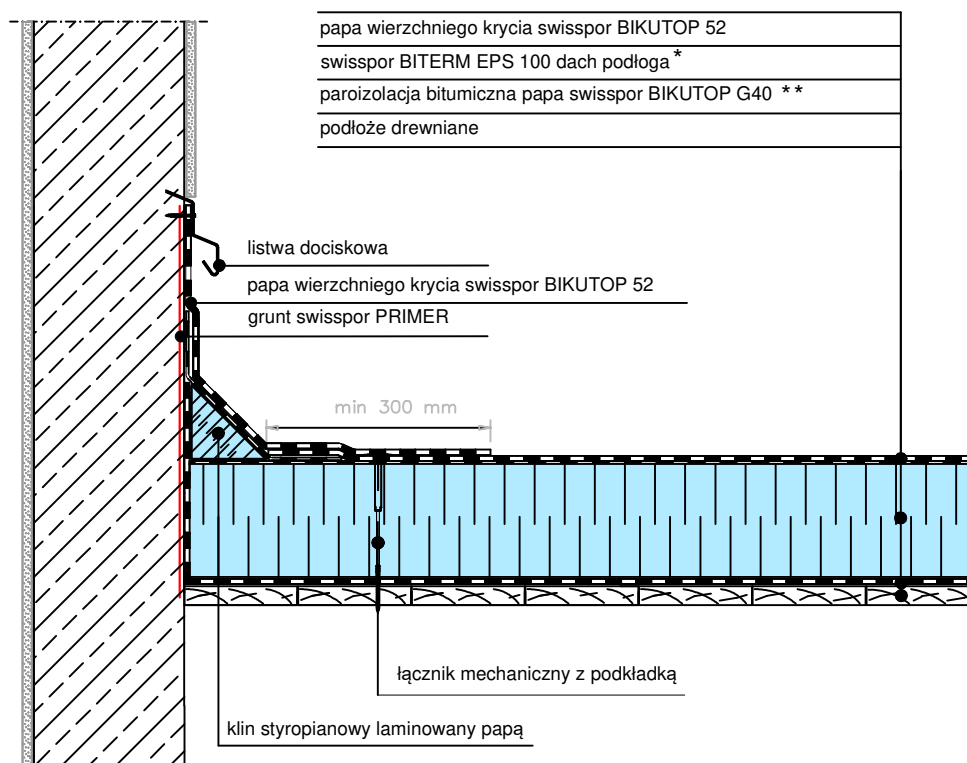


Podłoże drewniane z termoizolacji BITERM.
 Układ jednowarstwowy mocowany mechanicznie.
 Raport klasyfikacyjny: Broof (t1) nr. 01502.2/18/R59NZP.




* alternatywnie : styropian laminowany papą swisspor BITERM EPS 150 parking, BITERM EPS 200 parking

** alternatywnie : papa podkładowa swisspor BIKUTOP G200/33, folia PE

UWAGA: W przypadku braku spadku na konstrukcji, spadek należy zaprojektować na płytach BITERM.

UWAGA: Zakłady powinny być wykonywane zgodnie z kierunkiem spływu wody. Pasy papy powinny być tak rozmieszczone, aby zakłady nie pokrywały się ze sobą.

SYSTEM 1.1.1.1.b. DACH PŁASKI z hydroizolacją w układzie jednowarstwowym, termoizolacja z BITERM, podłoże drewniane	BIURO PROJEKTOWE		
	INWESTOR		
	OBIEKT		
 	TEMAT RYSUNKU	OBRÓBKA ŚCIANY, KOMINA	SKALA 1:10
	BRANŻA		NR.RYS. 1.1.1.1.b-4
	PROJEKTANT		NR UPRAWNIEN
	SPRAWDZAJĄCY		NR UPRAWNIEN