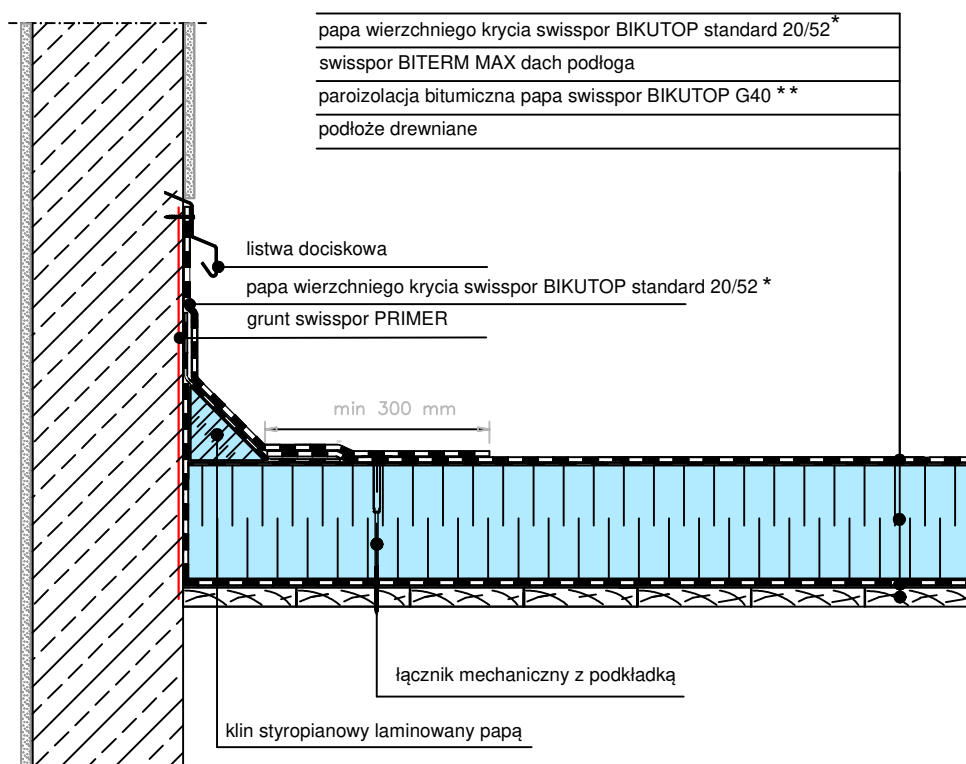


Podłoże drewniane z termoizolacji BITERM.
 Układ jednowarstwowy mocowany mechanicznie.
 Raport klasyfikacyjny: Broof (t1) nr. 01502.2/18/R59NZP.



* alternatywnie : papa wierzchniego papa swisspor BIKUTOP standard 15/52 lub BIKUTOP standard 10/52

** alternatywnie : papa podkładowa swisspor BIKUTOP G200/33, folia PE

UWAGA: W przypadku braku spadku na konstrukcji, spadek należy zaprojektować na płytach BITERM.

UWAGA: Zakładki powinny być wykonywane zgodnie z kierunkiem spływu wody. Pasy papy powinny być tak rozmieszczone, aby zakładki nie pokrywały się ze sobą.

SYSTEM 1.1.1.1.c.
 DACH PŁASKI z hydroizolacją w układzie jednowarstwowym, termoizolacja z BITERM, podłoże drewniane

BIURO PROJEKTOWE

INWESTOR

OBIEKT

TEMAT RYSUNKU

OBRÓBKA ŚCIANY, KOMINA

SKALA
1:10

NR.RYS.
1.1.1.1.c-4



BRANŻA

PROJEKTANT

SPRAWDZAJĄCY

NR UPRAWNIEN

NR UPRAWNIEN