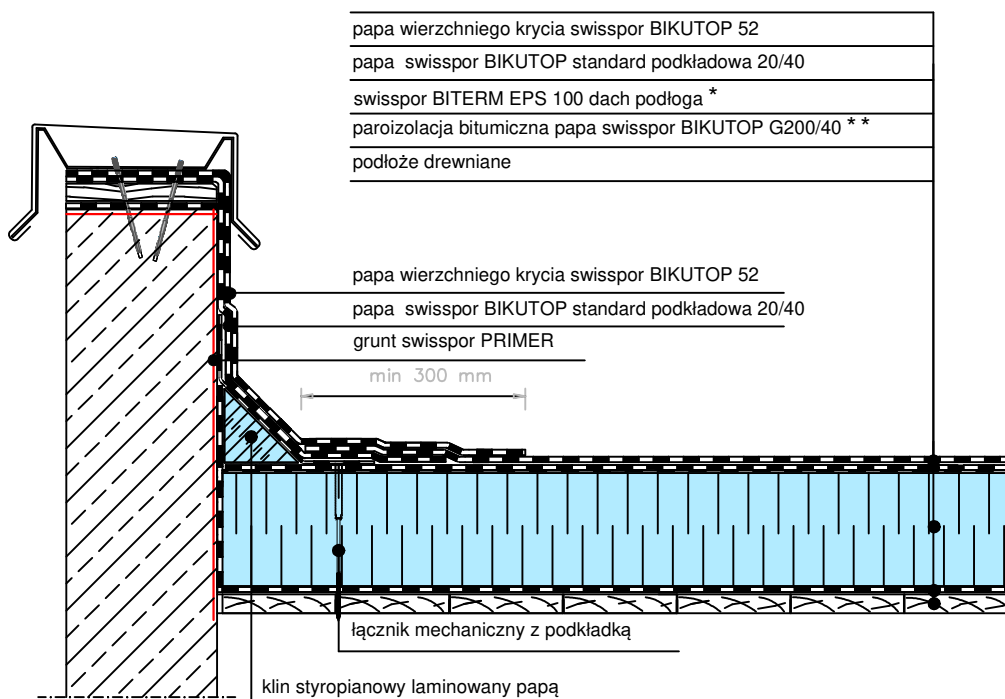


Podłoże drewniane z termoizolacji BITERM.  
 Układ dwuwarstwowy mocowany mechanicznie.  
 Raport klasyfikacyjny: Broof (t1) nr. 01502.2/19/R63NZZ-Z.



\* alternatywnie : styropian laminowany papą BITERM EPS 150 parking, BITERM EPS 200 parking

\*\* alternatywnie : swisspor BIKUTOP G200/33, folia PE

**UWAGA:** W przypadku braku spadku na konstrukcji, spadek należy zaprojektować na płytach BITERM.

**UWAGA:** Zakłady powinny być wykonywane zgodnie z kierunkiem spływu wody. Pasy papy powinny być tak rozmieszczone, aby zakłady nie pokrywały się ze sobą.

SYSTEM 1.1.1.2.b.

DACH PŁASKI z hydroizolacją w układzie dwuwarstwowym, termoizolacja z BITERM, podłoże drewniane

BIURO PROJEKTOWE

INWESTOR

OBIEKT

TEMAT RYSUNKU

OBRÓBKA ATTYKI NIEOCIEPLONEJ

SKALA  
1:10

NR.RYS.  
1.1.1.2.b-2

BRANŻA

PROJEKTANT

SPRAWDZAJĄCY

NR UPRAWNIEN

NR UPRAWNIEN

