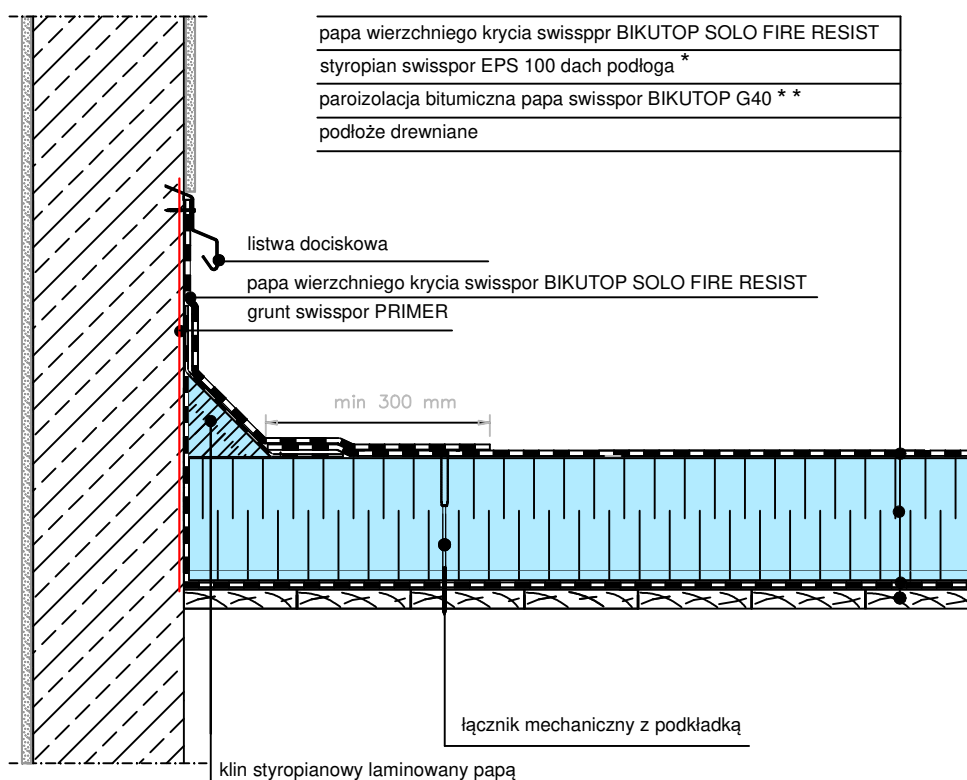


Podłoże drewniane z termoizolacji EPS.

Układ jednowarstwowy mocowany mechanicznie.

Raport klasyfikacyjny: Broof (t1) nr. 01502.1/19/R63NZZP-Z - warunek dodatkowa warstwa rozdzielcza z włókniny szklanej 120g/m² nad termoizolacją z EPS.



* alternatywnie : swisspor EPS 150 PARKING, EPS 200 PARKING, MAX dach podłoga

** alternatywnie : folia PE

UWAGA: W przypadku braku spadku na konstrukcji, spadek należy zaprojektować na płytach styropianowych.

UWAGA: Zakłady powinny być wykonywane zgodnie z kierunkiem spływu wody. Pasy papy powinny być tak rozmieszczone, aby zakłady nie pokrywały się ze sobą.

SYSTEM 1.1.2.1.b.
DACH PŁASKI z hydroizolacją w układzie jednowarstwowym, termoizolacja z EPS, podłoże drewniane

BIURO
PROJEKTOWE

INWESTOR

OBIEKT

TEMAT RYSUNKU

OBRÓBKA ŚCIANY, KOMINA

SKALA
1:10

NR.RYS.
1.1.2.1.b-4

BRANŻA

PROJEKTANT

SPRAWDZAJĄCY

NR UPRAWNIEN

NR UPRAWNIEN

