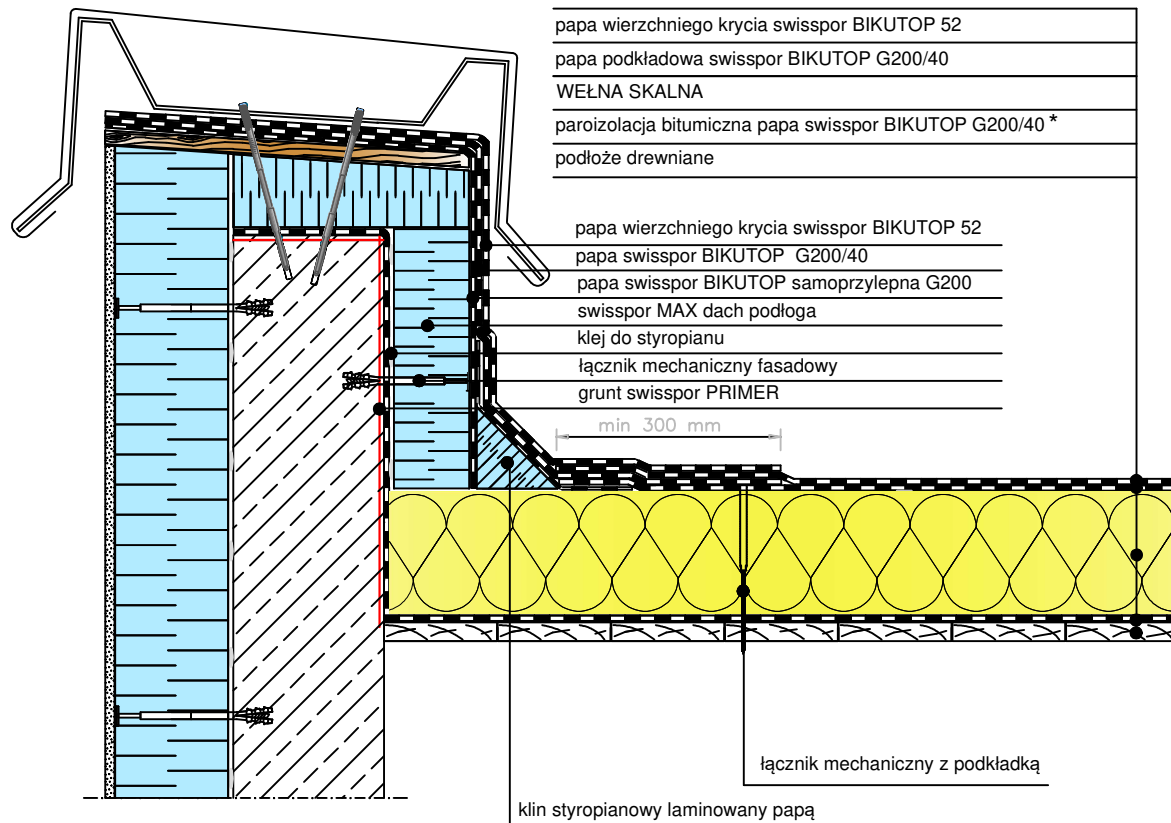


Podłoże drewniane z termoizolacją z WEŁNY SKALNEJ.  
 Układ dwuwarstwowy mocowany mechanicznie.  
 Raport klasyfikacyjny: Broof (t1) nr. 01502.2/19/R63NZZ-Z.



\* alternatywnie : folia PE

**UWAGA:** W przypadku braku spadku na konstrukcji, spadek należy zaprojektować na płytach z WEŁNY

**UWAGA:** Zakłady powinny być wykonywane zgodnie z kierunkiem spływu wody. Pasy papy powinny być tak rozmieszczone, aby zakłady nie pokrywały się ze sobą.

SYSTEM 1.1.3.2.b.  
 DACH PŁASKI z hydroizolacją w układzie dwuwarstwowym, termoizolacja z WEŁNY, podłoże drewniane

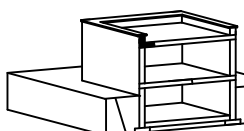
BIURO PROJEKTOWE  
 INWESTOR  
 OBIEKT

TEMAT RYSUNKU

OBRÓBKA ATTYKI OCIEPLONEJ

SKALA  
 1:10

NR.RYS.  
 1.1.3.2.b-3



BRANŻA  
 PROJEKTANT  
 SPRAWDZAJĄCY

NR UPRAWNIEN

NR UPRAWNIEN