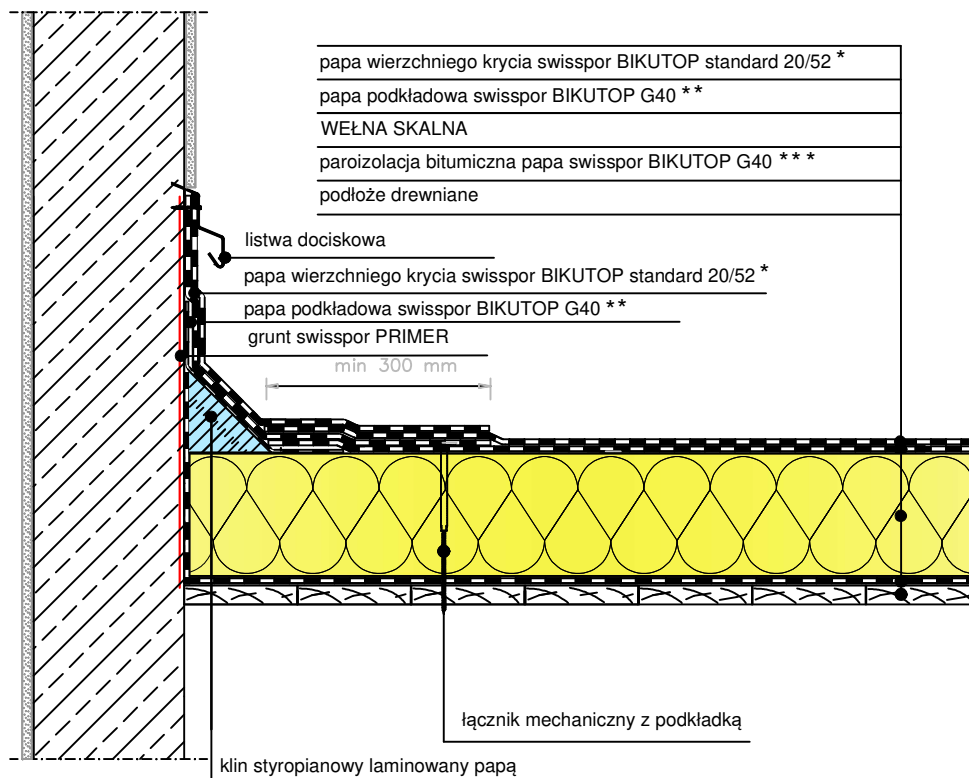


Podłoże drewniane z termoizolacją z WEŁNY SKALNEJ.
 Układ dwuwarstwowy mocowany mechanicznie.
 Raport klasyfikacyjny: Broof (t1) nr. 01502.2/19/R63NZZ-Z.



* alternatywnie : papa podkładowa BIKUTOP standard 15/52, BIKUTOP standard 10/52

** alternatywnie : papa podkładowa BIKUTOP G200/33

*** alternatywnie : folia PE

UWAGA: W przypadku braku spadku na konstrukcji, spadek należy zaprojektować na płytach z WEŁNY

UWAGA: Zakłady powinny być wykonywane zgodnie z kierunkiem spływu wody.
 Pasy papy powinny być tak rozmieszczone, aby zakłady nie pokrywały się ze sobą.

SYSTEM 1.1.3.2.c.

DACH PŁASKI z hydroizolacją w układzie dwuwarstwowym, termoizolacja z WEŁNY, podłoże drewniane

BIURO
PROJEKTOWE

INWESTOR

OBIEKT

TEMAT RYSUNKU

OBRÓBKA ŚCIANY, KOMINA

SKALA
1:10

NR.RYS.
1.1.3.2.c-4



BRANŻA

PROJEKTANT

SPRAWDZAJĄCY

NR UPRAWNIEN

NR UPRAWNIEN