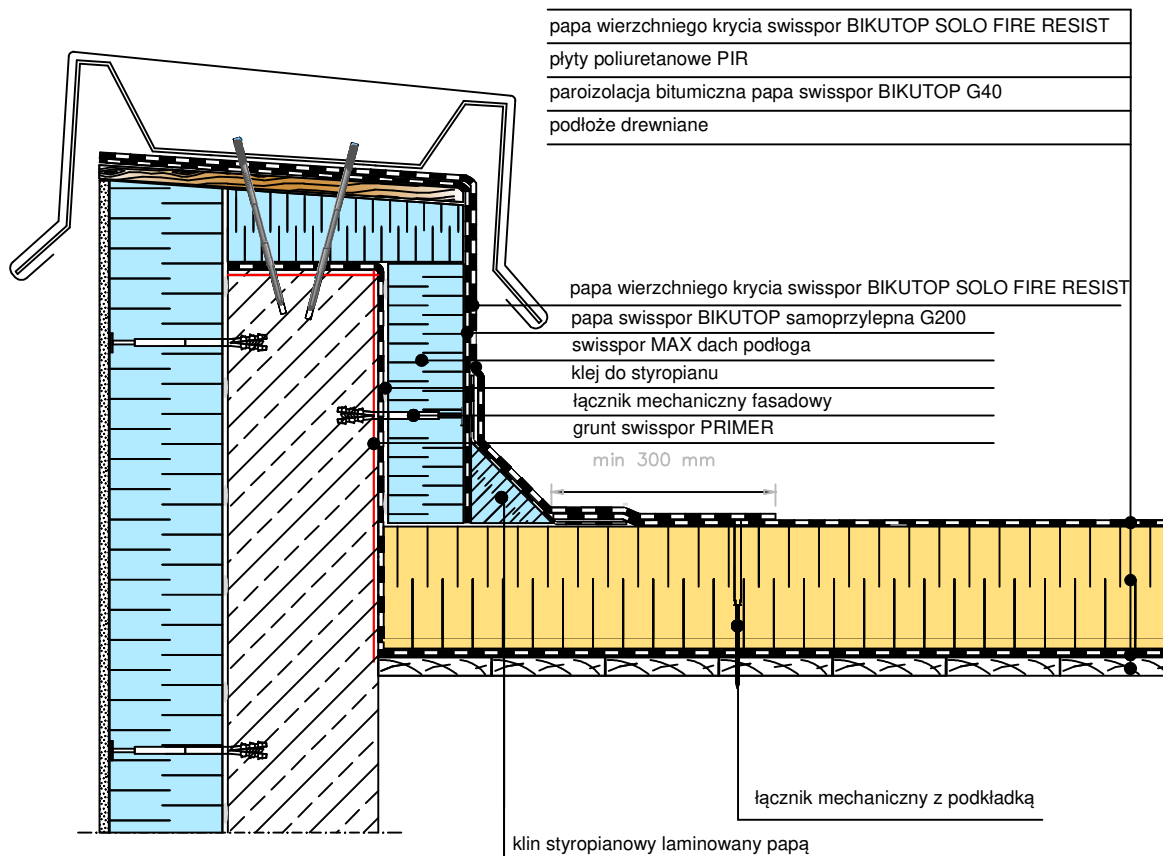


Podłoże drewniane z termoizolacją z PIR.  
Układ jednowarstwowy mocowany mechanicznie.



**UWAGA:** W przypadku braku spadku na konstrukcji, spadek należy zaprojektować na płytach styropianowych.

**UWAGA:** Zakłady powinny być wykonywane zgodnie z kierunkiem spływu wody. Pasy papy powinny być tak rozmieszczone, aby zakłady nie pokrywały się ze sobą.

SYSTEM 1.1.4.1.b.  
DACH PŁASKI z hydroizolacją w układzie jednowarstwowym, termoizolacja z PIR, podłoże drewniane

BIURO  
PROJEKTOWE

INWESTOR

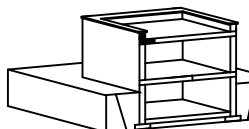
OBIEKT

TEMAT RYSUNKU

OBRÓBKA ATTYKI OCIEPLONEJ

SKALA  
1:10

NR.RYS.  
1.1.4.1.b-3



BRANŻA

PROJEKTANT

SPRAWDZAJĄCY

NR UPRAWNIEN

NR UPRAWNIEN