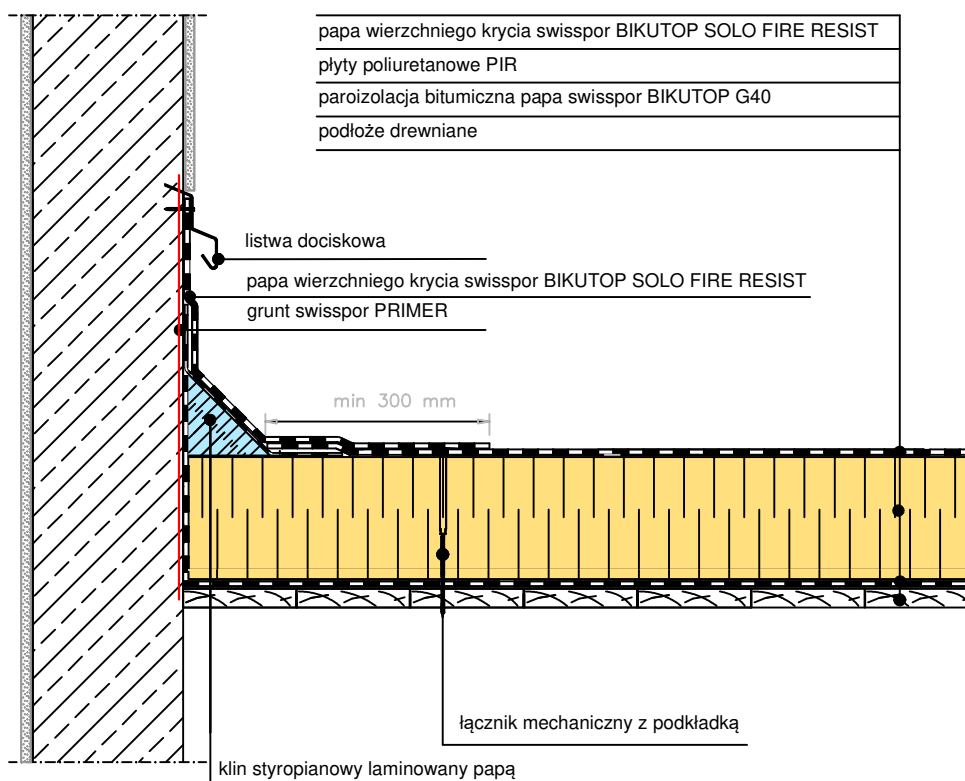

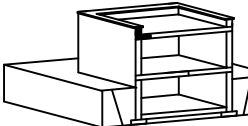


Podłoże drewniane z termoizolacją z PIR.
Układ jednowarstwowy mocowany mechanicznie.



UWAGA: W przypadku braku spadku na konstrukcji, spadek należy zaprojektować na płytach styropianowych.

UWAGA: Zakłady powinny być wykonywane zgodnie z kierunkiem spływu wody. Pasy papy powinny być tak rozmieszczone, aby zakłady nie pokrywały się ze sobą.

SYSTEM 1.1.4.1.b. DACH PŁASKI z hydroizolacją w układzie jednowarstwowym, termoizolacja z PIR, podłoże drewniane	BIURO PROJEKTOWE			
	INWESTOR			
	OBIEKT			
 	TEMAT RYSUNKU	OBRÓBKA ŚCIANY, KOMINA	SKALA 1:10	NR.RYS. 1.1.4.1.b-4
	BRANŻA			
	PROJEKTANT		NR UPRAWNIEN	
	SPRAWDZAJĄCY		NR UPRAWNIEN	