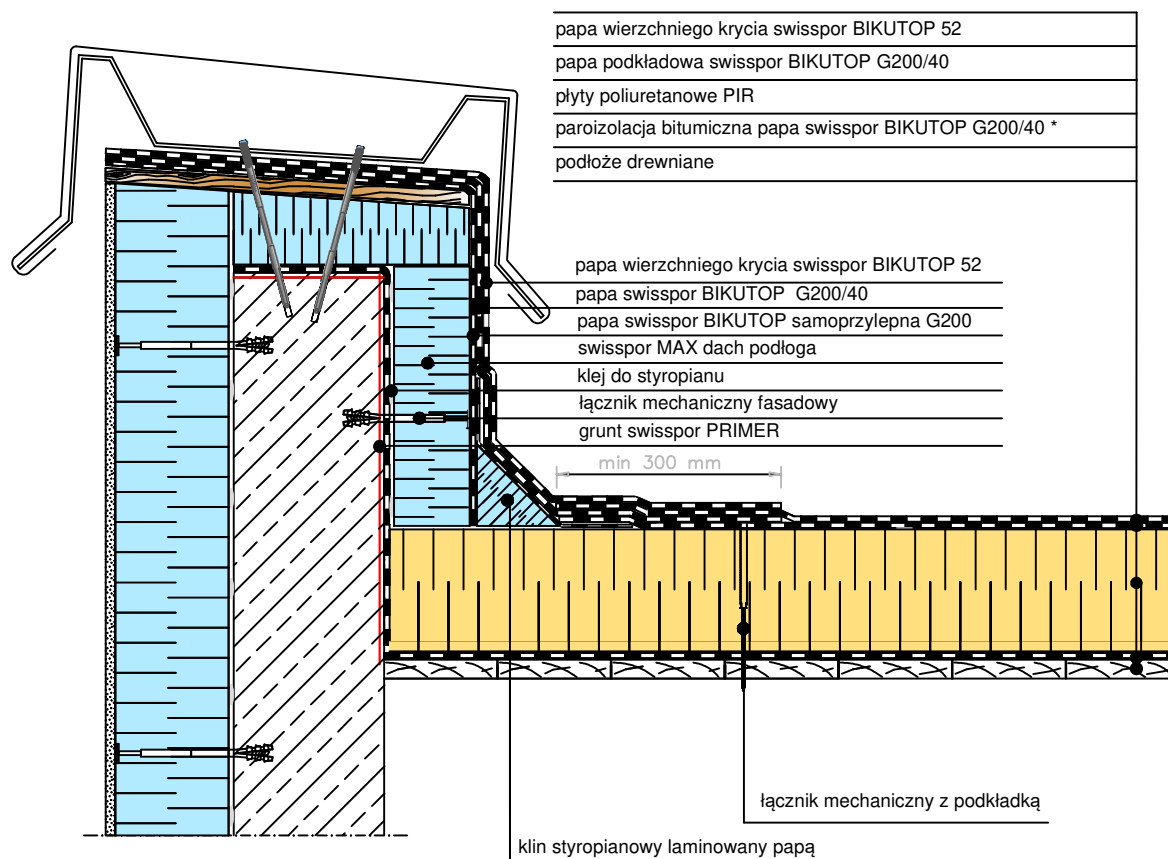


Podłoże drewniane z termoizolacją z PIR.
Układ dwuwarstwowy mocowany mechanicznie.



* alternatywnie : folia PE

UWAGA: W przypadku braku spadku na konstrukcji, spadek należy zaprojektować na płytach styropianowych.

UWAGA: Zakłady powinny być wykonywane zgodnie z kierunkiem spływu wody. Pasy papy powinny być tak rozmieszczone, aby zakłady nie pokrywały się ze sobą.

SYSTEM 1.1.4.2.b.
DACH PŁASKI z hydroizolacją w układzie dwuwarstwowym, termoizolacja z PIR, podłoże drewniane

BIURO
PROJEKTOWE

INWESTOR

OBIEKT

TEMAT RYSUNKU

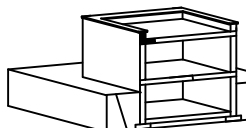
OBRÓBKA ATTYKI OCIEPLONEJ

SKALA

1:10

NR.RYS.

1.1.4.2.b.-3



BRANŻA

PROJEKTANT

SPRAWDZAJĄCY

NR UPRAWNIEN

NR UPRAWNIEN