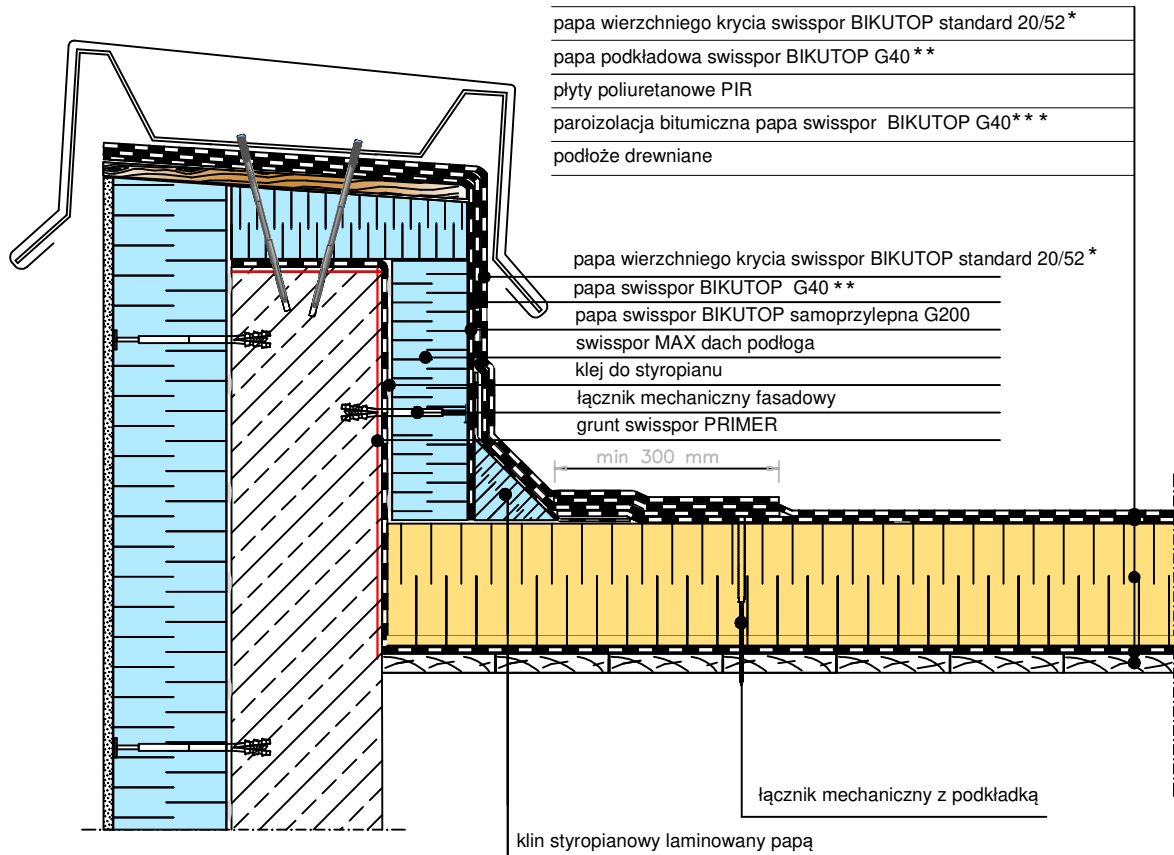


# 1.1.4.2.c.

## Podłoże drewniane z termoizolacją z PIR. Układ dwuwarstwowy mocowany mechanicznie.



\* alternatywnie : papa podkładowa swisspor BIKUTOP standard 15/52, BIKUTOP standard 10/52

\*\* alternatywnie : papa podkładowa swisspor BIKUTOP 200/33

\*\*\* alternatywnie : folia PE

SYSTEM 1.1.4.2.c.  
DACH PŁASKI z hydroizolacją w układzie  
dwuwarstwowym, termoizolacja z PIR,  
podłoże drewniane

BIURO  
PROJEKTOWE

INWESTOR

OBIEKT

TEMAT RYSUNKU

OBRÓBKA ATTYKI OCIEPLONEJ

SKALA  
1:10

NR.RYS.  
1.1.4.2.c.-3

BRANŻA

PROJEKTANT

SPRAWDZAJĄCY

NR UPRAWNIEN

NR UPRAWNIEN

