

Podłoże betonowe bez termoizolacji.

Układ dwuwarstwowy, zgrzewany.

Raport klasyfikacyjny: Broof (t1) nr. 01502.6/15/R42NP.

swisspor UV PROTEKTOR

papa wierzchniego krycia swisspor BIKUTOP 250*

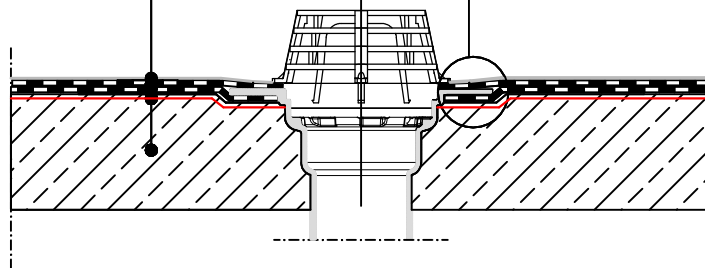
papa podkładowa swisspor BIKUTOP podkładowa 200

grunt swisspor PRIMER **

podłoże betonowe

wpust dachowy wraz z kratką ochronną

obniżenie warstwy betonowej o 3-4cm w promieniu około 30cm



* alternatywnie : papa wierzchniego krycia BIKUTOP 200

** alternatywnie : grunt swisspor PRIMER wodny

UWAGA: Zakłady powinny być wykonywane zgodnie z kierunkiem spływu wody.
Pasy papy powinny być tak rozmieszczone, aby zakłady nie pokrywały się ze sobą

SYSTEM 1.2.5.2.a.
DACH PŁASKI z hydroizolacją w układzie dwuwarstwowym, podłoże żelbetowe

BIURO
PROJEKTOWE

INWESTOR

OBIEKT

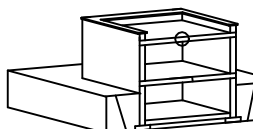
TEMAT RYSUNKU

OBRÓBKA WPUSTU DACHOWEGO

SKALA
1:10

NR.RYS.
1.2.5.2.a-6

swisspor



BRANŻA

PROJEKTANT

SPRAWDZAJĄCY

NR UPRAWNIEN

NR UPRAWNIEN