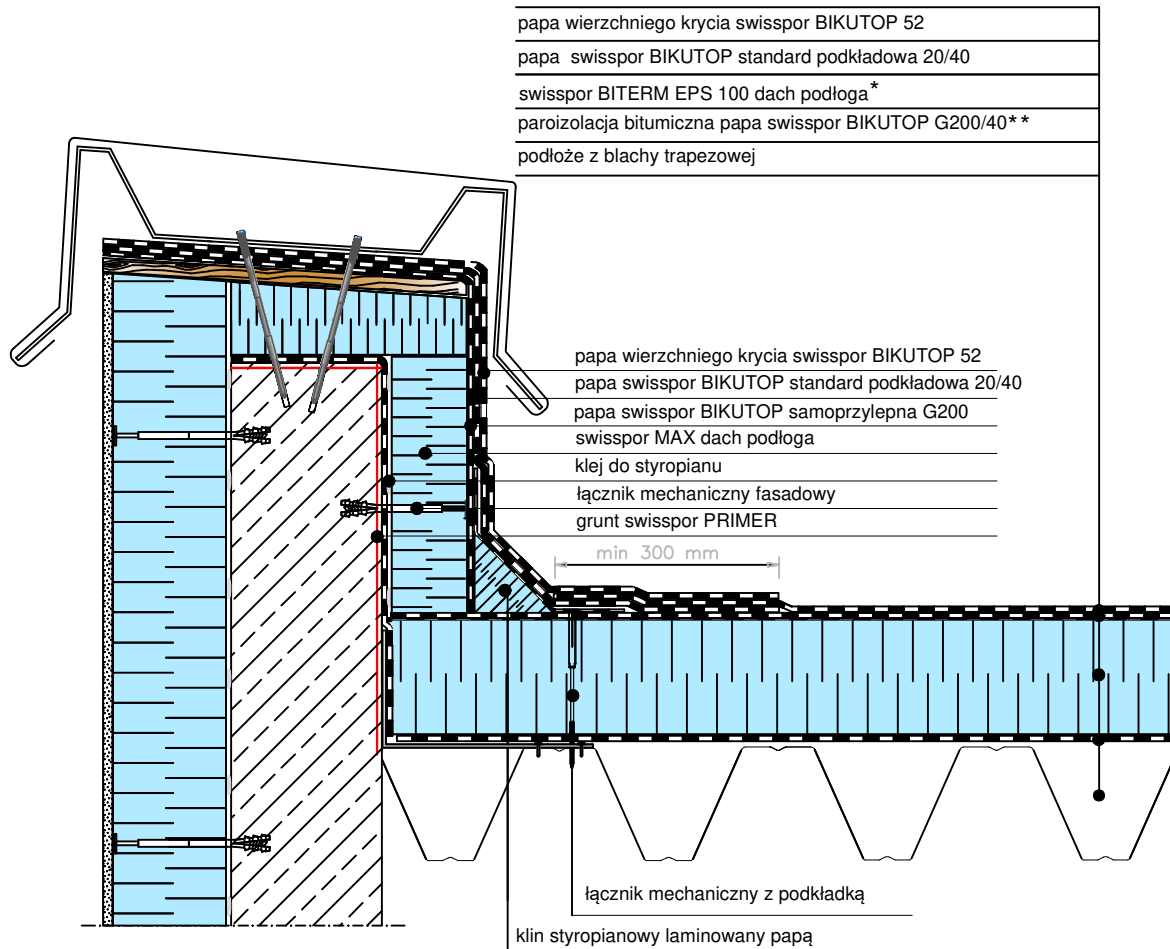


Podłoże z blachy trapezowej z termoizolacją BITERM.  
Układ dwuwarstwowy, mocowany mechanicznie.

Raport klasyfikacyjny: Broof (t1) nr. 01502.2/19/R63NZZ-Z.



\* alternatywnie : styropian lminowany papą BITERM EPS 150 parking, BITERM EPS 200 parking

\*\* alternatywnie : folia PE

**UWAGA:** W przypadku braku spadku na konstrukcji, spadek należy zaprojektować na płytach BITERM.

**UWAGA:** Zakłady powinny być wykonywane zgodnie z kierunkiem spływu wody. Pasy papy powinny być tak rozmieszczone, aby zakłady nie pokrywały się ze sobą.

SYSTEM 1.3.1.2.b.  
DACH PŁASKI z hydroizolacją w układzie dwuwarstwowym, termoizolacja z BITERM, podłoże z blachy trapezowej

BIURO  
PROJEKTOWE

INWESTOR

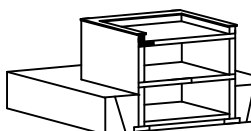
OBIEKT

TEMAT RYSUNKU

OBRÓBKA ATTYKI OCIEPLONEJ

SKALA  
1:10

NR.RYS.  
1.3.1.2.b-3



BRANŻA

PROJEKTANT

SPRAWDZAJĄCY

NR UPRAWNIEN

NR UPRAWNIEN