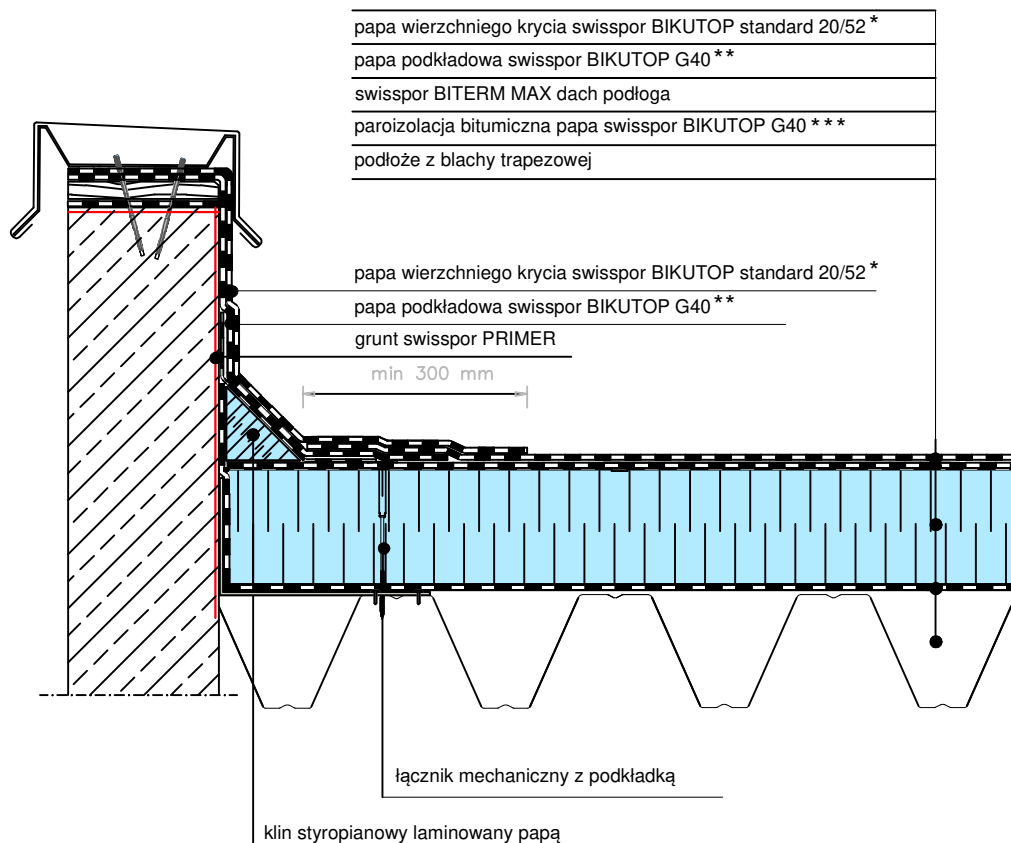


Podłoże z blachy trapezowej z termoizolacją BITERM.
 Układ dwuwarstwowy, mocowany mechanicznie.
 Raport klasyfikacyjny: Broof (t1) nr. 01502.2/19/R63NZZ-Z.



* alternatywnie : papa BIKUTOP standard 15/52, BIKUTOP standard 10/52

** alternatywnie : papa podkładowa BIKUTOP G200/33

*** alternatywnie : folia PE

UWAGA: W przypadku braku spadku na konstrukcji, spadek należy zaprojektować na płytach BITERM.

UWAGA: Zakłady powinny być wykonywane zgodnie z kierunkiem spływu wody. Pasy papy powinny być tak rozmieszczone, aby zakłady nie pokrywały się ze sobą.

SYSTEM 1.3.1.2.c. DACH PŁASKI z hydroizolacją w układzie dwuwarstwowym, termoizolacja z BITERM, podłoże z blachy trapezowej	BIURO PROJEKTOWE			
	INWESTOR			
	OBIEKT			
 	TEMAT RYSUNKU	OBRÓBKA ATTYKI NIEOCIEPLONEJ	SKALA 1:10	NR.RYS. 1.3.1.2.c-2
	BRANŻA			
	PROJEKTANT			NR UPRAWNIEN
	SPRAWDZAJĄCY			NR UPRAWNIEN