

Podłoże z blachy trapezowej z termoizolacją EPS.

Układ jednowarstwowy mocowany mechanicznie.

Raport klasyfikacyjny: Broof (t1) nr. 01502.1/19/R63NZZ-Z - warunek dodatkowa warstwa rozdzielcza z włókniny szklanej 120g/m2 nad termoizolacją z EPS.

swisspor UV PROTEKTOR

papa wierzchniego krycia swisspor BIKUTOP SOLO FIRE RESIST

swisspor LAMBDA MAX dach podłoga *

paroizolacja bitumiczna papa swisspor BIKUTOP G200/40 **

podłoże z blachy trapezowej

konstrukcja nośna dachu

rynna

obróbka blacharska

-pas nadrynnowy

warstwa odcinająca

z papy P64/1200

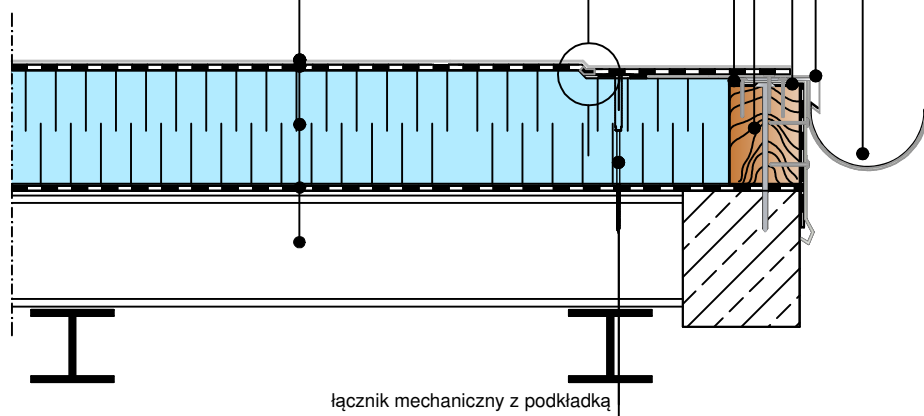
impregnowany krawężniak

drewniany

obróbka blacharska

-pas podrynnowy

obniżony poziom strefy okapowej o szer 30-50cm



* alternatywnie: swisspor LAMBDA 100 dach podłoga

** alternatywnie : papa podkładowa BIKUTOP G200/33

UWAGA: W przypadku braku spadku na konstrukcji, spadek należy zaprojektować na płytach styropianowych.

UWAGA: Zakłady powinny być wykonywane zgodnie z kierunkiem spływu wody.
Pasy papy powinny być tak rozmieszczone, aby zakłady nie pokrywały się ze sobą.

SYSTEM 1.3.2.1.a.

DACH PŁASKI z hydroizolacją w układzie jednowarstwowym, termoizolacja z EPS, podłoże z blachy trapezowej

BIURO
PROJEKTOWE

INWESTOR

OBIEKT

TEMAT RYSUNKU

OBRÓBKA OKAPU Z RYNNĄ DACHOWĄ

SKALA

1:10

NR.RYS.

1.3.2.1.a-5

swisspor



BRANŻA

PROJEKTANT

SPRAWDZAJĄCY

NR UPRAWNIEN

NR UPRAWNIEN